

Market Timing **8 กันยายน 2552**

ลุ่มขึ้นต่อ

อาจมีแกว่งหน้อย เช่น หุ้นหลัก ๆ จะมี XD แต่น่าลุ้นซิกแซกขึ้น เช่น ในภาพใหญ่ Dow Jones ควรซิกแซกขึ้นไปทดสอบแนวต้านในรูป A ก็คือ ควรสู้ต่ออาทิตย์นี้ ในตลาดเราเองหุ้น 4 ทหารเสือซึ่งรวมถึง PTTAR, PTTCH, IRPC และ TOP ก็มีลุ้นขึ้นต่อ เมื่อดูจาก Breakout ในรูป B โดยรวมแล้วถึงแม้ยังมีความเสี่ยงเรื่อง Nikkei ที่อาจทำ Double top ที่เคยคุยกัน แต่ก็น่าลุ้นแบบกล้าได้กล้า Stop ส่วนหนึ่งก็เพราะ Nikkei เริ่มรีบาวด์เมื่อวาน จะหลุดจากลักษณะ Double top ได้หรือไม่ก็ไปดูกันอีกที

ในหุ้นหลักก็เริ่มมีลุ้นจะตั้งหลักได้ เช่น ถ้า PTT ทะลุ 247 ได้และ PTTEP ทะลุ 146 ได้ก็มีลุ้นจะกลับมาช่วยอีกแรง ขณะที่ในอีกมุมของหุ้น 4 ทหารเสือ ถ้าดูจากดัชนีรวมหุ้นกลุ่มโรงกลั่นกำลังมี Breakout ขึ้นมาเหมือนกัน และยังคงควร Out-perform หมวดต่อได้ตามในรูป C และ D Upside จะไปได้ถึงไหนนั่น เราอาจดูจาก PTTAR ที่ด่านแถวๆ 27-28 ทะลุก็ขึ้นไปอีก Gap ตามในรูป E ส่วน IRPC นั้นดูรายละเอียดด้านใน

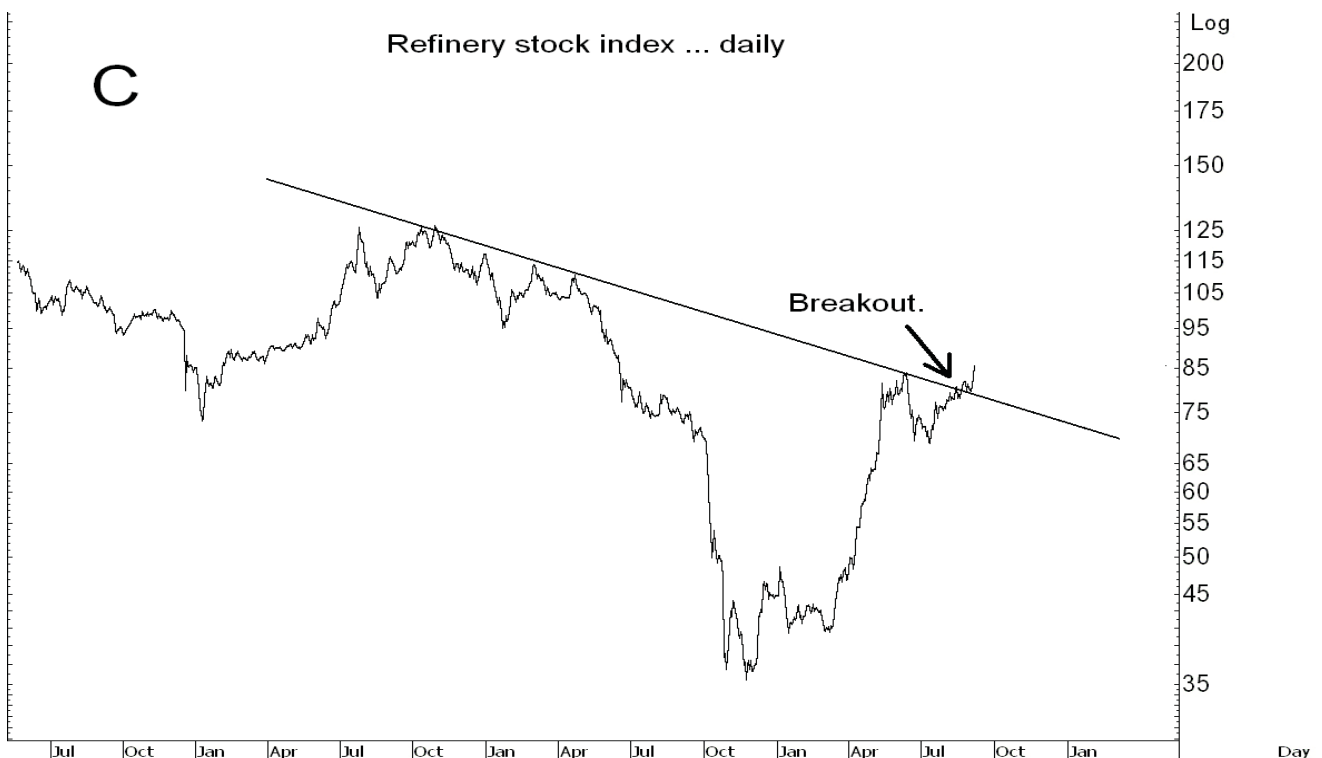
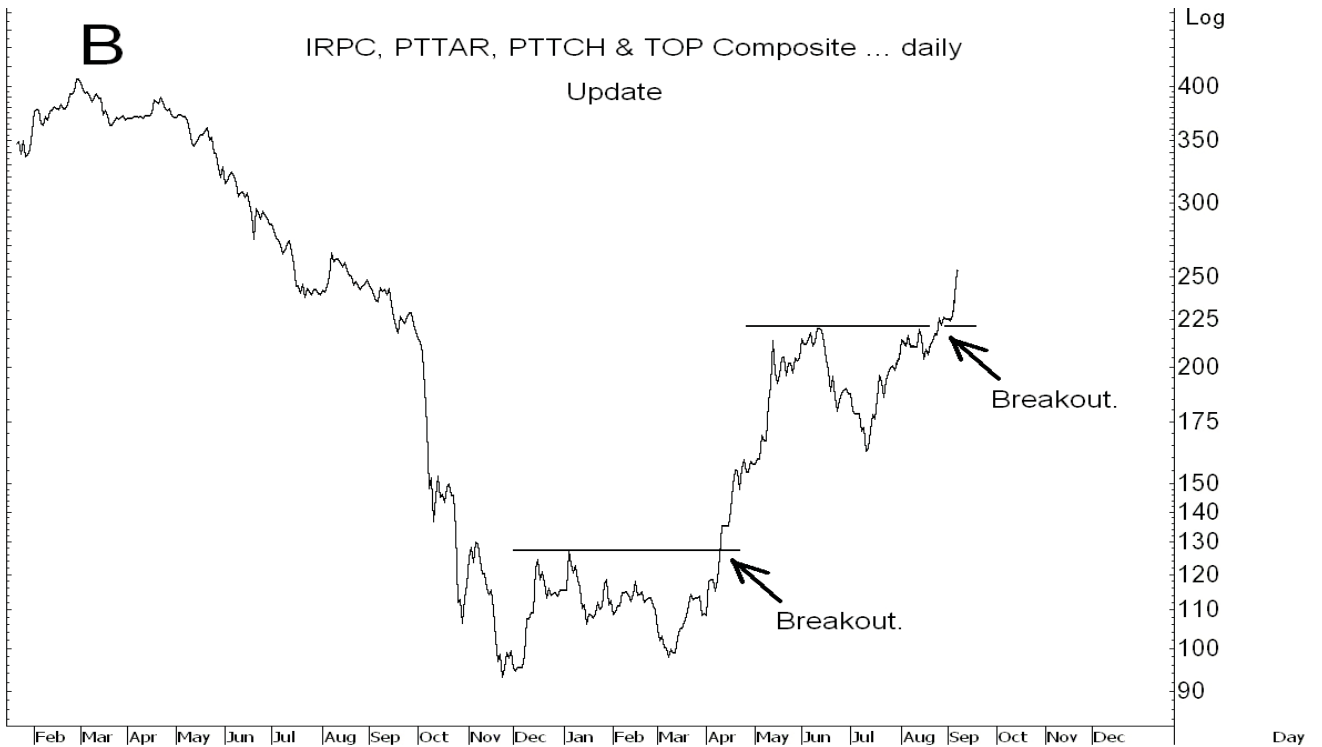
ใน Sector update Property และ Transportation ก็ยังซิกแซกขึ้นต่อ และ Property ก็เริ่มทะลุและมีลุ้นขึ้นต่อไปอีก Gap ตามในรูป F โดยกลุ่ม บ้านกำลังตั้งหลักกลับมาอีกรอบ เช่น SPALI ทะลุ 4.94 ขึ้นมาแล้วลงไป 5.50, 5.80 หรือสูงกว่านั้น และถ้า QH ทะลุ 2.26 ก็ลงไป 2.46-2.50 และอื่น ๆ ส่วนหุ้นรับเหมาที่ทะลุขึ้นมา นั้น ก็ยังเล็งซิกแซกขึ้นต่อ เมื่อดูจาก Upside ในตัว STEC ที่ทะลุด่านสำคัญขึ้นมาในรูป G โดยเฉพาะถ้าทะลุ 5.55 ได้ (ส่วน ITD และ CK ก็คงจะตามมาด้วย) สำหรับ Transportation นั้น THAI ก็กำลังตั้งหลักขึ้นมา ขณะที่หุ้นเรือก็กำลังตั้งหลักในเขต Oversold เมื่อเทียบกับหมวดตามในรูป H และมีลุ้นขึ้นต่อมาช่วยด้วย เช่นที่ PSL มี Breakout ขึ้นมาก็เล็งฝ่าด่าน 18.40 ขึ้นไป 19.10 หรือสูงขึ้นไปในรูป I ส่วน TTA ทะลุ 24.20 ขึ้นมาแล้วลงไป 25.25 ทะลุก็ลงไป 26.50 หรือสูงกว่านั้น และไฟแนนซ์ที่กำลังทะลุตามขึ้นมาแล้ว (ดูรูป J) นอกเหนือจาก PHATRA ที่คุยกันไปแล้ว KEST และ ASP ก็ทะลุตามขึ้นมาแล้ว และอื่น ๆ ใน Alert ระหว่างวัน

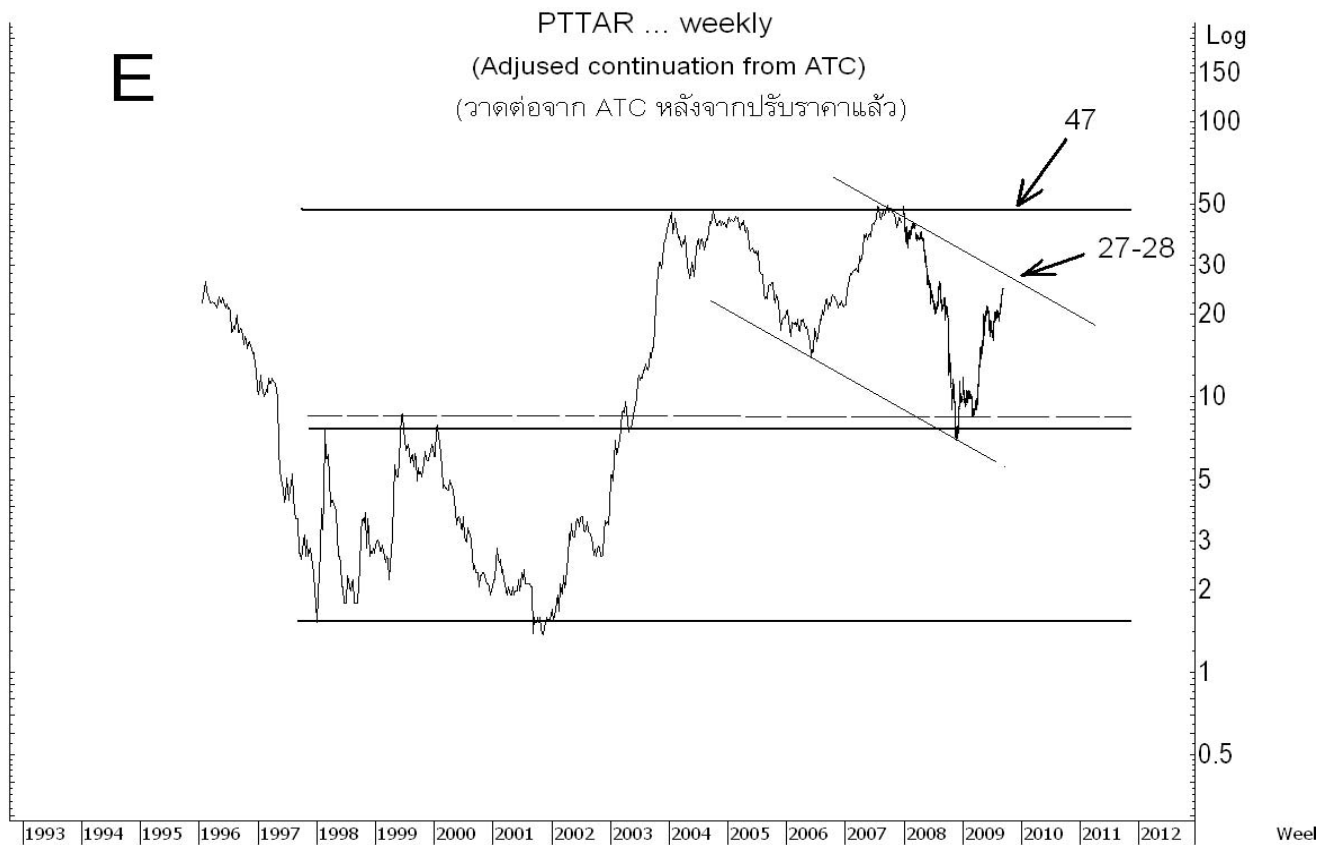
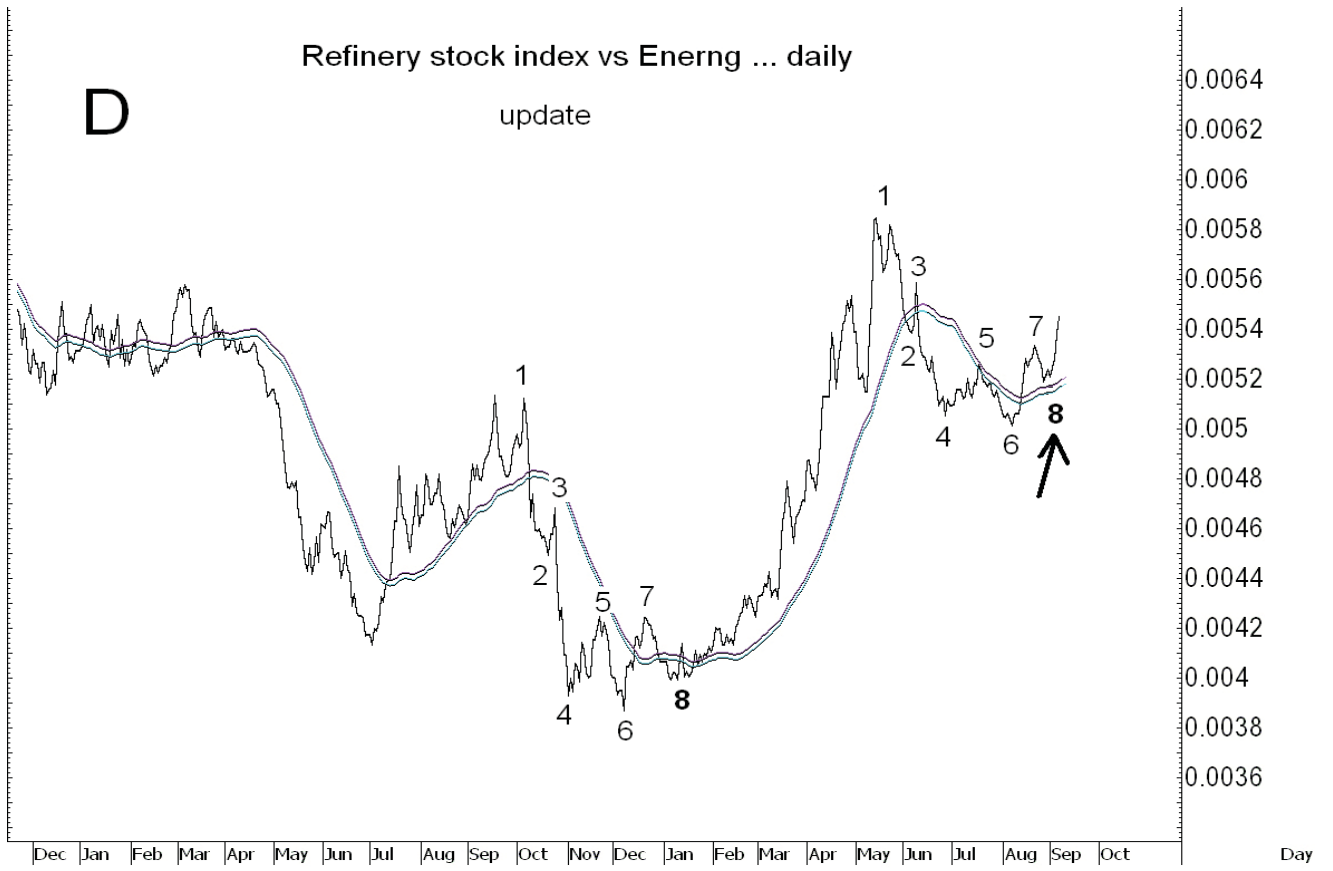
ดูต่อหน้า 2

แนวต้านวันนี้อยู่ที่ 688 และ 696 แนวรับที่ 680 และ 676.



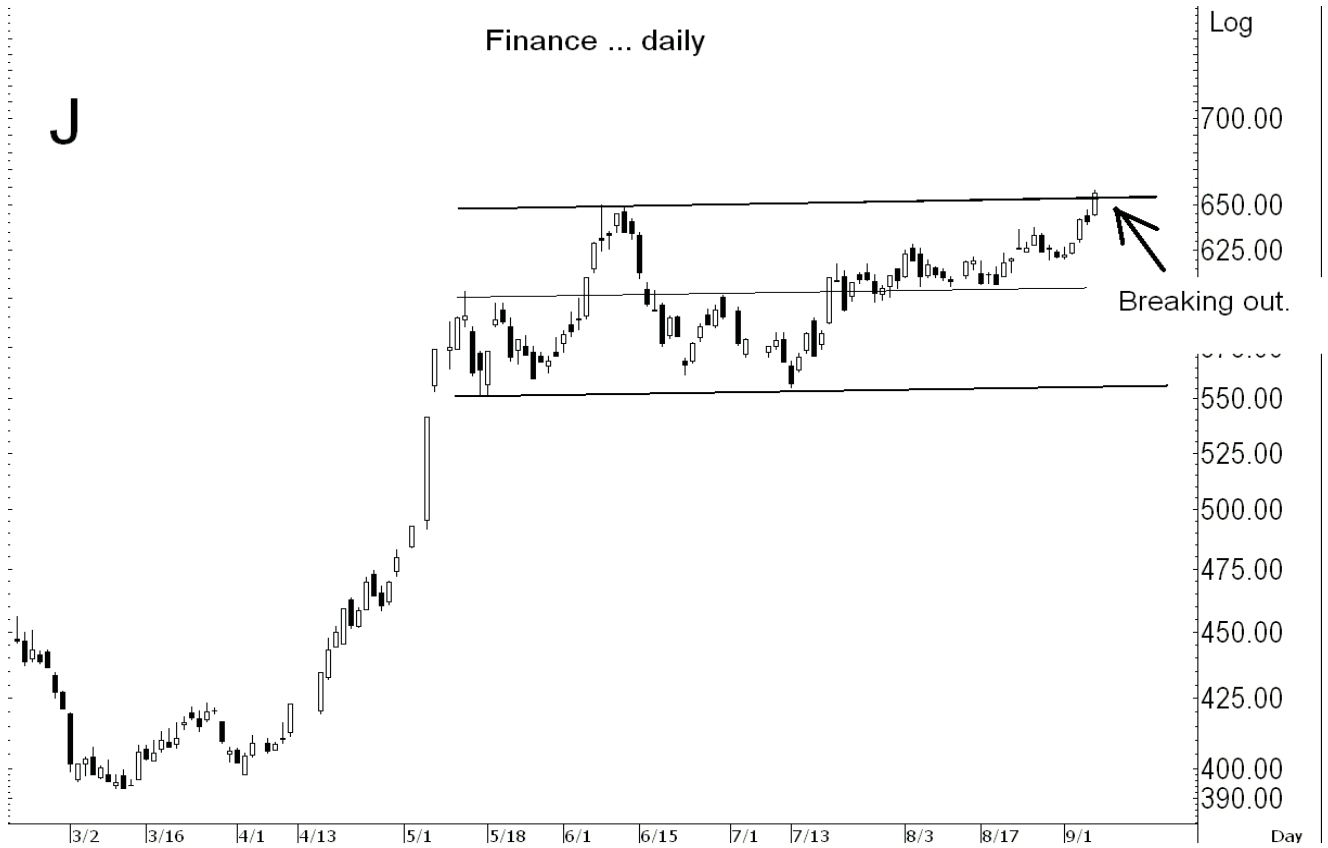
ส่วนในหุ้นเป็นตัว ๆ จับตา TCB ทะลุ 16.90 ขึ้นมาแล้ว เล็งขึ้นไป 20.20 หรือสูงกว่านั้น GSTEEL ทะลุ 0.53 ก็เล็งต่อไป 0.61 หรือสูงกว่านั้น ส่วนที่ชอบ hi-risk-hi-return ก็จับตา MATCH ถ้าทะลุ 2.18 และ 2.36 ในรูป K ได้ก็มีลุ้นขึ้นต่อได้แรง และขอ Update หุ้นกลุ่มเหล็ก เช่น TSTH และ SSI กำลังตั้งหลักอยู่ ถ้า SSI ทะลุ 1.04 และ TSTH ทะลุ 2.08 ได้ก็มีลุ้นกลับมาอีกรอบ และ LOXLEY ทะลุ 3.22 ก็เล็งต่อไป 3.34 และ/หรือ 3.62 หรือสูงกว่านั้น (แต่ระวังแกว่งถ้าหลุด 3.10 ระหว่างวัน) และอื่น ๆ ขอ Update ใน E-mail และ E-trade alert ระหว่างวัน











ที่ KSecurities เราไม่แนะนำผ่าน ๆ
เราตามและ Update หุ้นที่เราแนะนำ
จนปิด Position โดยยอมรับผิดชอบในกรณีที่มี
Stop

Update หุ้นที่แนะนำเป็นตัวอย่าง เข้า PSL และรอเข้าเพิ่มใน STA

Medium-term trade

- ERAWAN จุดขายขอ Update อีกที
- TICON จุดขายขอ Update อีกที
- SHIN จุดขายขอ Update อีกที
- BAY จุดขายขอ Update อีกที
- THAI ถือหลังแบ่งทำกำไรครึ่งหนึ่ง

Hi risk hi return trade

- **เข้า PSL จุดขายขอ Update อีกที**
- TRUE ถือหลังแบ่งทำกำไรไปแล้ว
- LOXLEY จุดขายขอ Update อีกที
- KK จุดขายขอ Update อีกที
- SCC จุดขายขอ Update อีกที
- SCIB ถือหลัง cut loss ครึ่งหนึ่ง
- MCOT จุดขายขอ Update อีกที
- CPF จุดขายขอ Update อีกที
- CCET จุดขายขอ Update อีกที
- MAJOR ถือทนแกว่ง เล็งแบ่งทำกำไรที่ 10
- GFPT จุดขายขอ Update อีกที
- PTTCH **เล็งแบ่งทำกำไรที่ 80**
- PTTAR **ถือหลังเข้าเพิ่ม** จุดขายขอ Update อีกที
- TTA จุดขายขอ Update อีกที
- QH ถือหลังแบ่งทำกำไร
- TVO จุดขายขอ Update อีกที
- HANA ขาย ถือหลุด 19.60 ระหว่างวัน
- BANPU ถือหลังเข้าเพิ่ม
- TSTH **เล็งไปแบ่งทำกำไรที่ 2.20 (เปลี่ยนจาก 2.08)**
- TPIPL ถือหลังเข้าเพิ่ม
- IT จุดขายจะ Update อีกที หลังเข้าเพิ่ม
- STA **เข้าเพิ่มเมื่อทะลุ 14.30 ระหว่างวัน และเล็งไปแบ่งทำกำไรที่ 16.40**
- BBL จุดขายจะ Update อีกที
- PTTEP จุดขายจะ Update อีกที
- PTL จุดขายจะ Update อีกที **stoploss ถือหลุด 4.94**

มีต่อ

Top Most Active

Stock	Support	Resistance	Comment
IRPC	4.34 & 4.18-4.14	4.42 & 4.46 & 4.64	หุ้นซิกแซกขึ้นต่อไป โดยเป้าอาจสูงขึ้นไปที่ 5.5-5.7 และ/หรือ 6.10 ตามรูปที่เคยทำให้อู แต่อาจมีแกว่งที่ 4.42-4.46 และถ้าหลุด 4.34 ก็อาจถอยลงไปทดสอบ 4.18-4.14 มีอยู่เสี่ยงทนแกว่งหุ้นซิกแซกขึ้นต่อ ส่วนเล่น Gap เล็งแบ่งขายที่ 4.64 แต่แบ่งขายด้วยถ้าหลุด 4.34 และรอรับคืนแถวๆ 4.20 ลงมา
TTA	24.3 & 23.9	25-25.25 & 26.50	ทะลุ 24.2 แล้ว และมีหุ้นขึ้นต่อไปที่ 25-25.25 และ 26.50 หรือสูงกว่านั้น มีอยู่ถือขึ้นไปแบ่งทำกำไรที่ 26.50 โดยใช้ Stoploss ราคาปิดที่ 23.3 ช่วยในการลุ้น
PTTAR	24.50 & 24-23.80	25.50 & 26.25 & 27-28	ถือลุ้นต่อหลังแบ่งทำกำไรไปแล้วที่ 23.50-24 ส่วน Upside จะเป็น 27-28 หรือสูงกว่านั้น ก็ไปรอ Update อีกที แต่แบ่งทำกำไรได้อีกส่วนถ้าถึง 27-28
PTT	238 & 234	245 & 247 & 254	กำลังพยายามตั้งหลัก และถ้าทะลุ 247 ได้ก็มีหุ้นกลับขึ้นไป 254 หรือสูงกว่านั้น มีอยู่ที่เหลือถือลุ้นต่อ จะเพิ่มขอคู่อีกที เพราะยังอ่อนกว่าตลาดอยู่
TOP	41.75 & 40.25	44-45 & 48	หุ้นขึ้นต่อไปทดสอบ 44-45 หรือสูงกว่านั้น เข้าเพิ่มไปแล้วถึงไปแบ่งทำกำไรที่ 44-45 อีกส่วนเสี่ยงลุ้นทะลุ
PTTEP	138.50 & 136.50	145.50 & 149	เสี่ยงทนแกว่งหุ้นรับรางวัลจากแนวรับและ Cycle ที่เคยทำรูปให้อู ฝ่าด่าน 145.50-146 กลับขึ้นไปทดสอบ 149 หรือสูงกว่านั้น เข้าเพิ่มไปแล้วถึงไปแบ่งทำกำไรที่ 149 Stoploss ขอ Update จนปิด
BANPU	418-414 & 410	428 & 434	ถือทนแกว่งหุ้นซิกแซกขึ้นต่อ ฝ่าด่าน 428 และ 434-436 ขึ้นไปทดสอบ 458 และ/หรือ 470 หรือสูงกว่านั้น ถึงแม้อาจแกว่งหนอย ที่ขึ้นเครื่องหมาย XD วันนี้
PTTCH	75-74.50 & 73	81.50 & 84.50-85	เล็งขึ้นต่อไปแบ่งทำกำไรส่วนหนึ่งในเขต 80-84 อีกส่วนเผื่อลุ้นทะลุ ซึ่งกรณีทะลุ Upside อาจขยับขึ้นต่อไปที่ 89 และ/หรือ 94 หรือสูงกว่านั้น

A = ซิกแซกขึ้น

X = ซิกแซกลง

2H = Hi risk hi return

B/O = Breakout

> = แข็งกว่า

< = อ่อนกว่า

OB = Overbought

OS = Oversold

St = ระยะสั้น

Mt = ระยะปานกลาง

Lt = ระยะยาว

Blt = Beacon, lettuce & tomato

ชชขม. = เขตเข้าเขตเเม่น คือ จุดที่เมื่อเข้าไปแล้วไม่ขึ้นตามคาดก็ควรจะเเม่นออกได้ใกล้ทุน (ถ้าไม่ทิ้งไว้นาน)

Source: KSecurities

Disclaimers

The information, statements, forecasts and projections contained herein, including any expression of opinion, are based upon sourced believed to be reliable but their accuracy completeness or correctness are not guaranteed. Expressions of opinion herein were arrived at after due and careful consideration and they were based upon the best information then known to us, and in our opinion are fair and reasonable in the circumstances prevailing at the time. Expressions of opinion container herein are subject to change without notice.