

KS Super Stock Application

Chapter 29 : MAI Volume Jump Up



Chapter 29 : MAI Volume Jump Up



Scan หุ้นโดนใจ สไตล์ KS ด้วย KS Super Stock Application

Chapter 29

ในภาวะตลาดผันผวน มีปัจจัยทั้งภายนอกและภายในเข้ามากระทบตลาดหุ้นไทย
ทั้งการชะลอตัวของเศรษฐกิจทั่วโลกและราคาน้ำมันโลกทำ **New low** อย่างต่อเนื่อง

ซึ่งส่งผลกระทบต่อตลาดหุ้นไทยที่มีหุ้นกลุ่มพลังงานเป็นตัวขับเคลื่อนตลาด

ดังนั้นเราจึงแนะนำหุ้นขนาดกลางและขนาดเล็กในกลุ่ม **MAI** เพื่อหลีกเลี่ยงความผันผวนของตลาด

โดยสามารถศึกษาวิธีการใช้เมนู Scan สูตร **MAI Volume Jump Up** ได้ดังนี้



Chapter 29 : MAI Volume Jump Up

MAI Volume Jump Up

MAI Volume Jump Up คือ การคัดกรองหุ้นที่อยู่ในกลุ่ม **MAI** มีการปรับลดลงของราคามากกว่า **30%** ในช่วง **1** ปีที่ผ่านมา และมี **Volume** เข้าในช่วง **3** วันที่ผ่านมาเทียบกับค่าเฉลี่ย **3** เดือนก่อนหน้า อย่างน้อย **100%**



การ **Scan** นี้เหมาะสำหรับทุกภาวะตลาด ทำให้นักลงทุนมีโอกาสได้รับผลตอบแทน (**Capital gain**) เหนือกว่าตลาด



เหมาะกับนักลงทุนประเภท

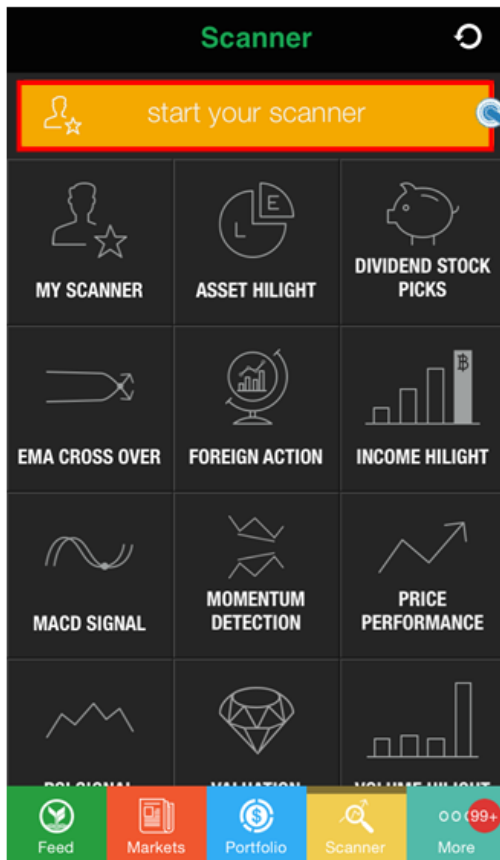
- นักลงทุนที่ชอบเล่นรอบระยะกลาง (**Medium Term Trading**)
- นักลงทุนที่มีลักษณะการลงทุนแบบ **Medium-Term Investment**
- นักลงทุนที่มีลักษณะเป็น **Active Investor** (นักลงทุนประเภทมุ่งหวังผล)



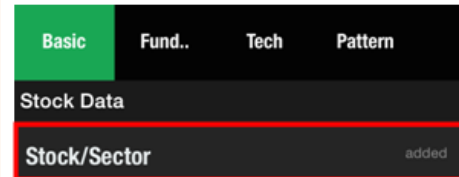
Chapter 29 : MAI Volume Jump Up

ใน Chapter 29 นี้ จะเป็นการ Add Indicator เพื่อสร้างสูตรขึ้นมาใหม่

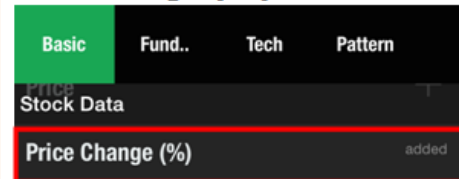
เริ่มต้นที่ Start your scanner



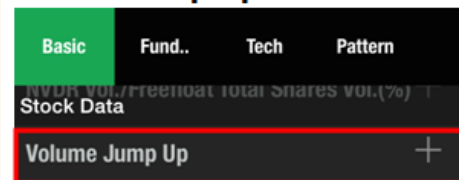
ทำการ Add Indicator ดังต่อไปนี้
1. **Stock/Sector** : เลือก Basic >> เลือก Stock/Sector



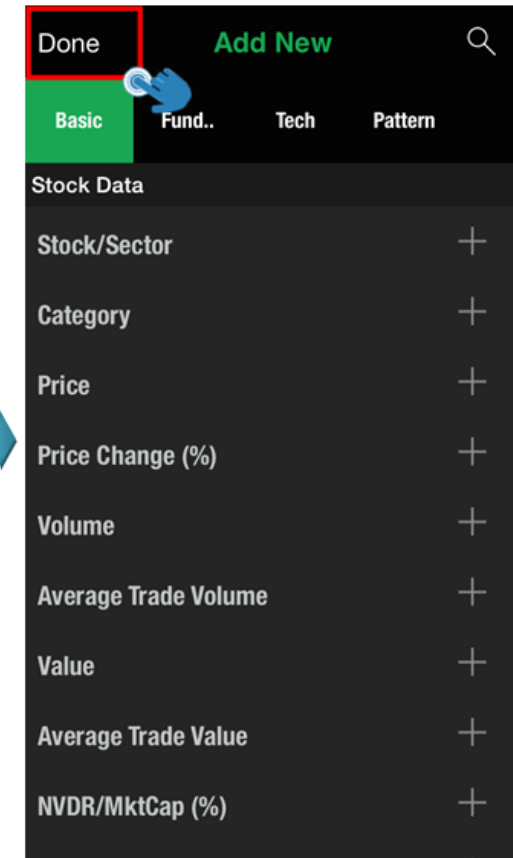
2. **Price Change (%)** : เลือก Basic >> เลือก Price Change (%)



3. **Volume Jump Up** : เลือก Tech >> เลือก Volume Jump Up

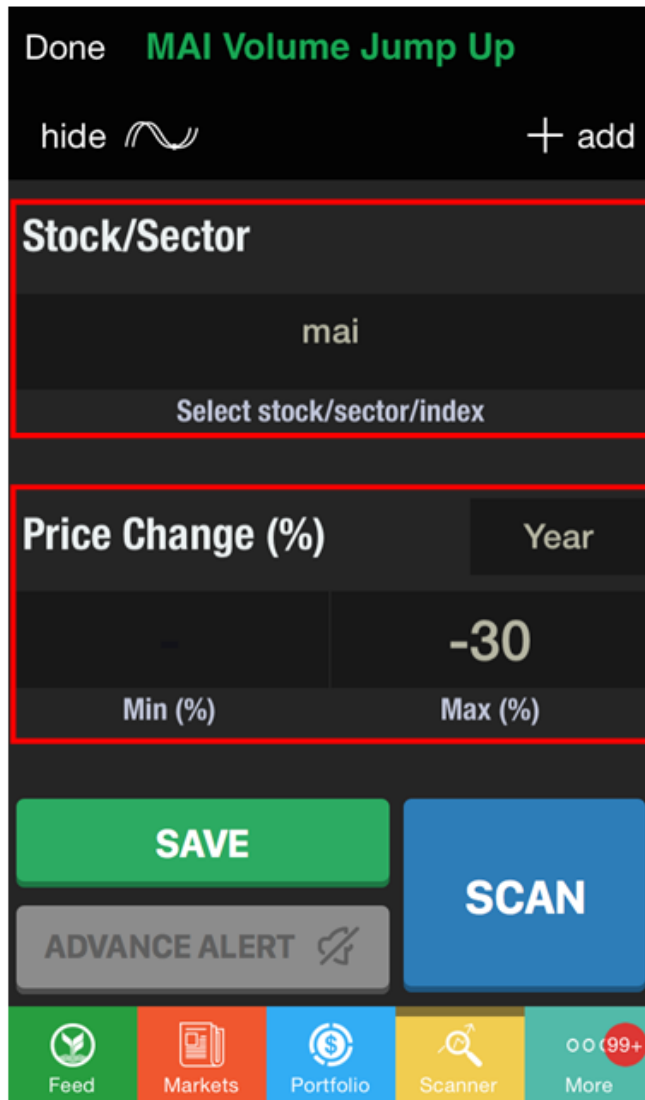


หลังจาก Add Indicator ทั้งหมดแล้ว กด Done





Chapter 29 : MAI Volume Jump Up



1. Stock/Sector

โดยปกติแล้ว Function Scanner ของ KS Super Stock Application นั้นสามารถปรับเปลี่ยนเงื่อนไขต่างๆ ได้ตามที่นักลงทุนต้องการ เช่น การคัดกรองหุ้นราย Sector ก็ สามารถเลือกได้จากเมนู Stock/Sector ดังภาพ

เงื่อนไข : MAI

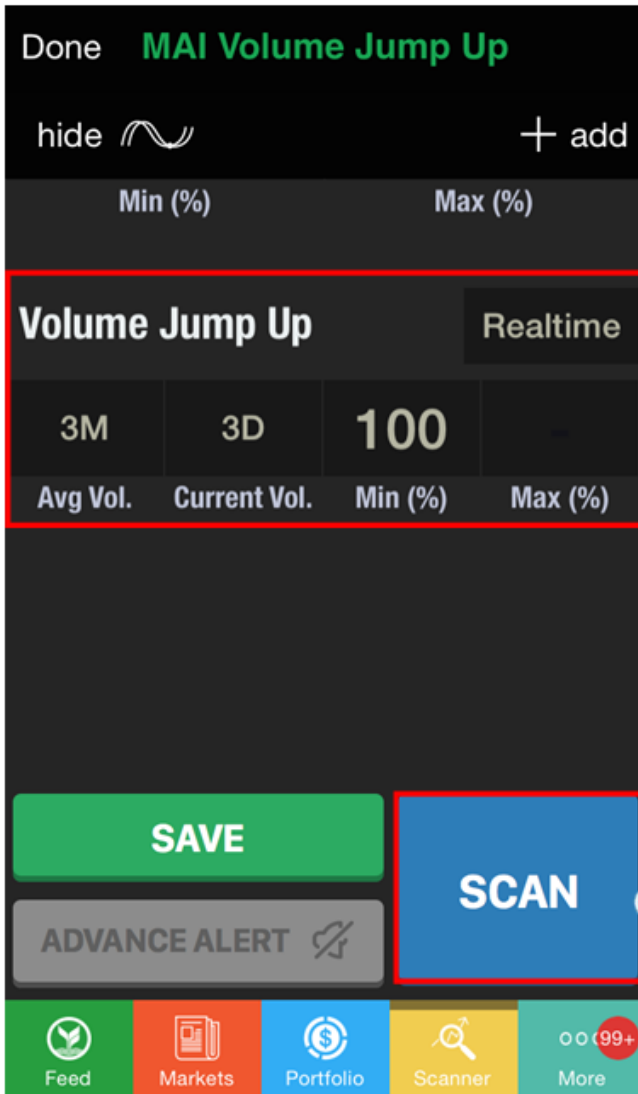
2. Price Change(%)

การเปลี่ยนแปลงของช่วงราคาหุ้น


เงื่อนไข : ราคาต่ำสุดปรับลดลงอย่างน้อย 30% ในระยะเวลา 1 ปีที่ผ่านมา



Chapter 29 : MAI Volume Jump Up



Done MAI Volume Jump Up


hide  + add

Min (%) Max (%)

Volume Jump Up Realtime

3M	3D	100	
Avg Vol.	Current Vol.	Min (%)	Max (%)

SAVE SCAN

ADVANCE ALERT 

Feed Markets Portfolio Scanner More 99+

3. Volume Jump Up

สูตรนี้เป็นการนำ Volume ของหุ้นใน 3 วันล่าสุดที่เพิ่มขึ้นมากกว่าค่าเฉลี่ย 3 เดือนก่อนหน้าถึง 100% ซึ่งแสดงถึงการที่มี Demand จำนวนมากเข้าซื้อขายหุ้นตัวนั้นๆ หุ้นดังกล่าวก็มีโอกาสปรับตัวขึ้นในอนาคต

เงื่อนไข : หุ้นที่มี Volume ในช่วง 3 วันล่าสุดเพิ่มขึ้นมากกว่าค่าเฉลี่ย 3 เดือนก่อนหน้า



4.Scan



Chapter 29 : MAI Volume Jump Up

MAI Volu... Sorting

1 - 6 of 6

CHO 1.67 0.11 (7.05%)	CIG 0.67 0.00 (0.00%)	KIAT 0.74 -0.01 (-1.33%)	RWI 2.04 -0.12 (-5.56%)
TMC 2.06 -0.04 (-1.90%)	TMI 0.89 0.02 (2.30%)		

Feed Markets Portfolio Scanner More 99+

บริการทุกระดับประทับใจ



Chapter 28 : High Yield with MACD Bullish

Tips

สามารถกด Save As เพื่อบันทึกสูตร MAI Volume Jump Up ตามขั้นตอนด้านล่างนี้



1. กด Save

2. กด Save As

3. พิมพ์ชื่อสูตรตามต้องการ และกด Save

4. สูตรที่ Save ไว้ตามข้อ 3. จะถูกเก็บไว้ใน My Scanner

ติดตามสูตรการ Scan หุ้นใน **Chapter 30** เร็วๆ นี้ค่ะ



KASIKORNTHAI

บริการทุกระดับประทับใจ