



# KS Super Stock HD

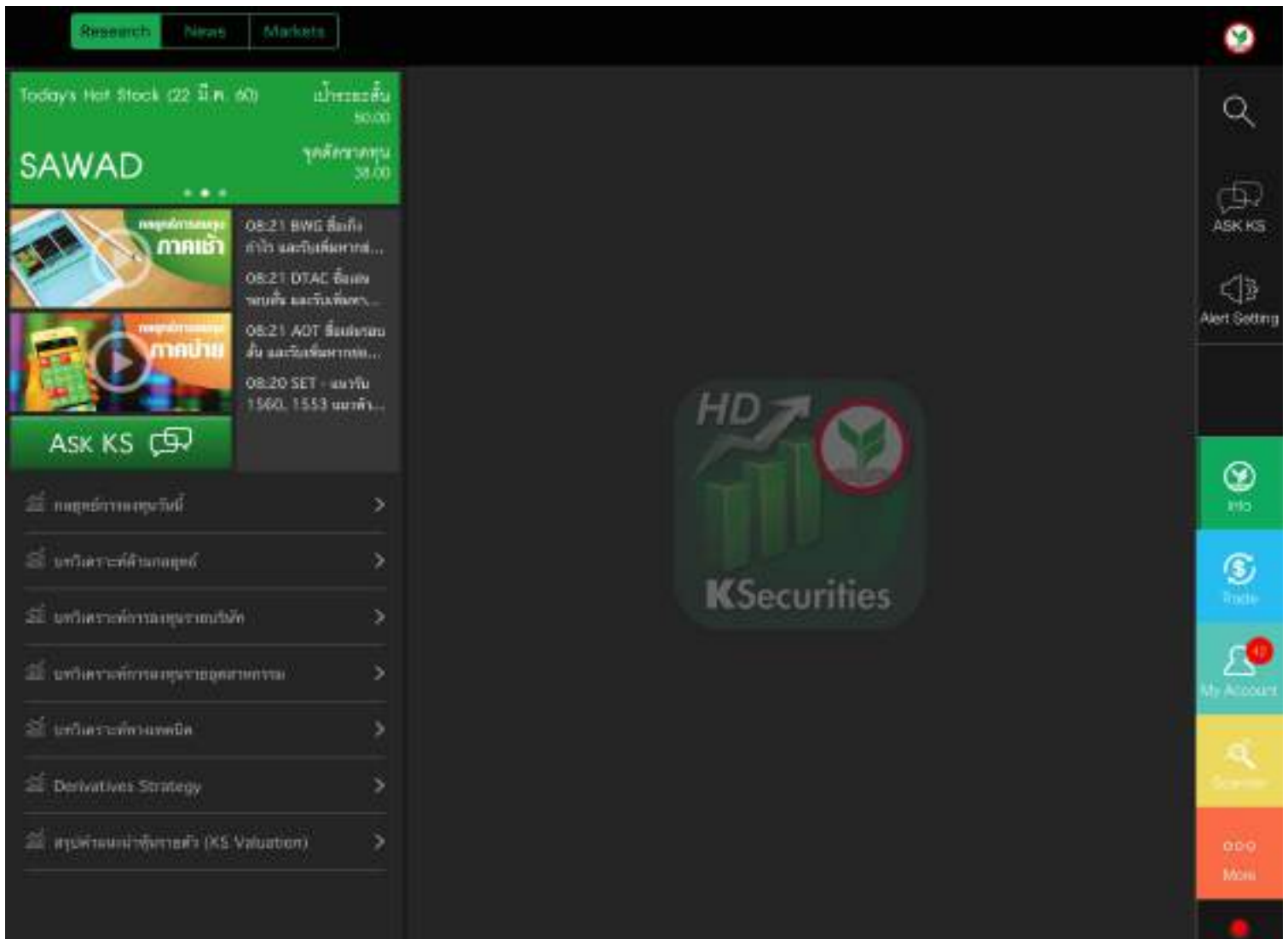
## คู่มือการใช้งานเบื้องต้น



# คู่มือการใช้งาน KS Super Stock HD

## การใช้งานเมนู Info

ในเมนู Info จะประกอบด้วย Research News และ Markets ดังภาพ



# 1. Research ประกอบด้วยส่วนต่างๆ ดังนี้

- **Today's Hot Stock**

เป็นส่วนของหุ้นแนะนำรายวันจากทางนักวิเคราะห์ของหลักทรัพย์กสิกรไทย โดยสามารถคลิกที่ชื่อหุ้น เพื่ออ่านบทวิเคราะห์ของหุ้นตัวนั้น



- **Trading Alert**

เป็นส่วนของการแนะนำความเคลื่อนไหวหุ้นรายวันที่น่าสนใจและเข้าเงื่อนไขทางเทคนิคของทางนักวิเคราะห์





- กลยุทธ์การลงทุนวันนี้

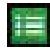
เป็นส่วนการแนะนำกลยุทธ์การลงทุนในแต่ละวัน ทั้งภาคเช้าและภาคบ่ายในรูปแบบ VDO

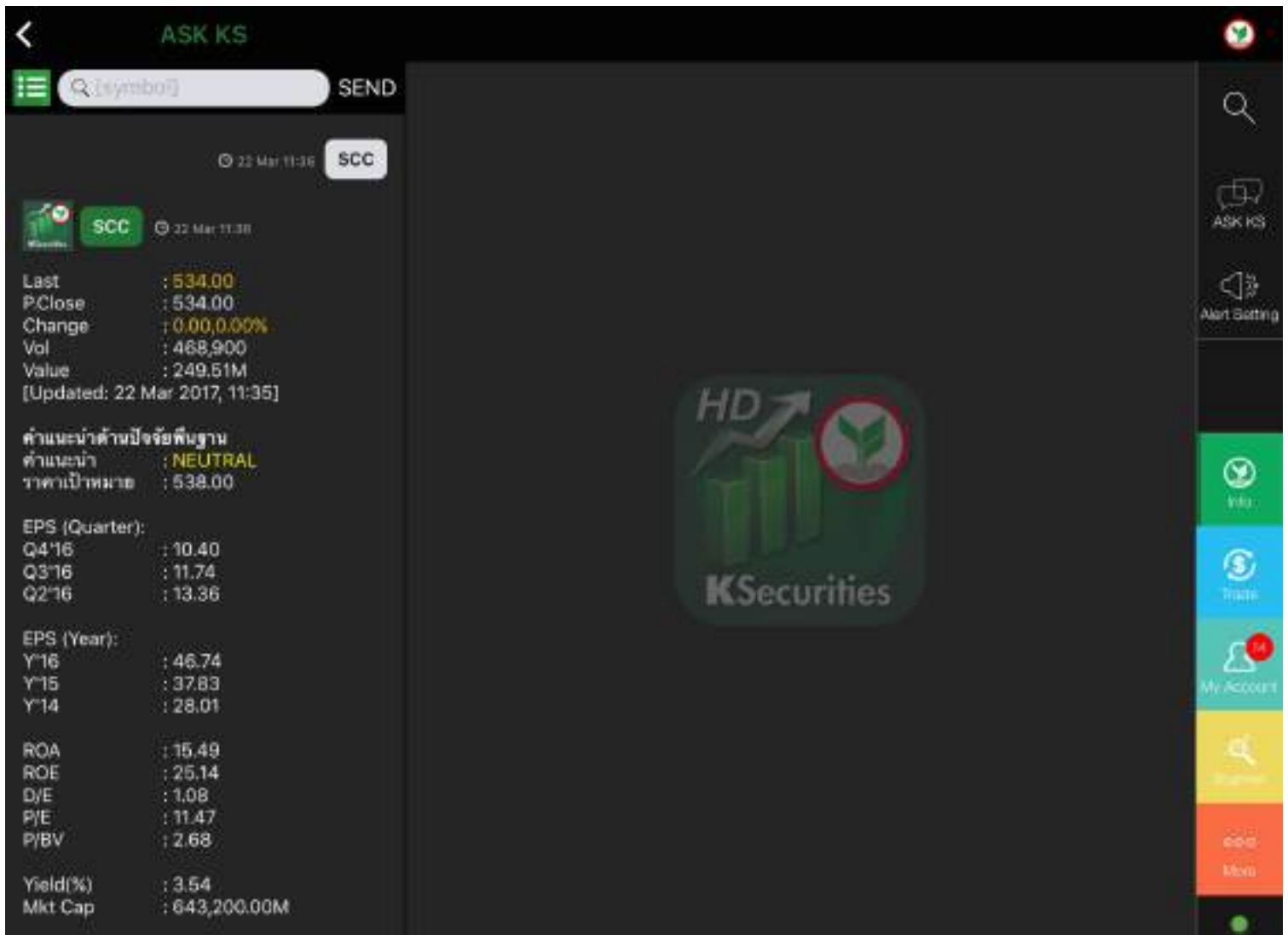


- Ask KS

ระบบตอบกลับข้อมูลอัตโนมัติ ทั้งคำแนะนำการลงทุน, ราคาหุ้น, บทวิเคราะห์, กราฟทางเทคนิคคอลและข่าวสารต่างๆ



การใช้งาน Ask KS สามารถทำได้โดยคลิก  เลือก Template และระบุชื่อหุ้นที่ต้องการค้นหาข้อมูล ดังภาพ



The screenshot displays the Ask KS mobile application interface. The top bar shows the stock symbol 'ASK KS' and a search bar with a 'SEND' button. Below the search bar, there is a 'SCC' button and a timestamp '22 Mar 11:36'. The main content area displays financial data for ASK KS, including the last price, change, volume, and market value. A large watermark for 'KSecurities' is visible in the center of the screen. The right side of the screen features a vertical navigation menu with icons for 'Info', 'Trade', 'My Account', and 'More'.

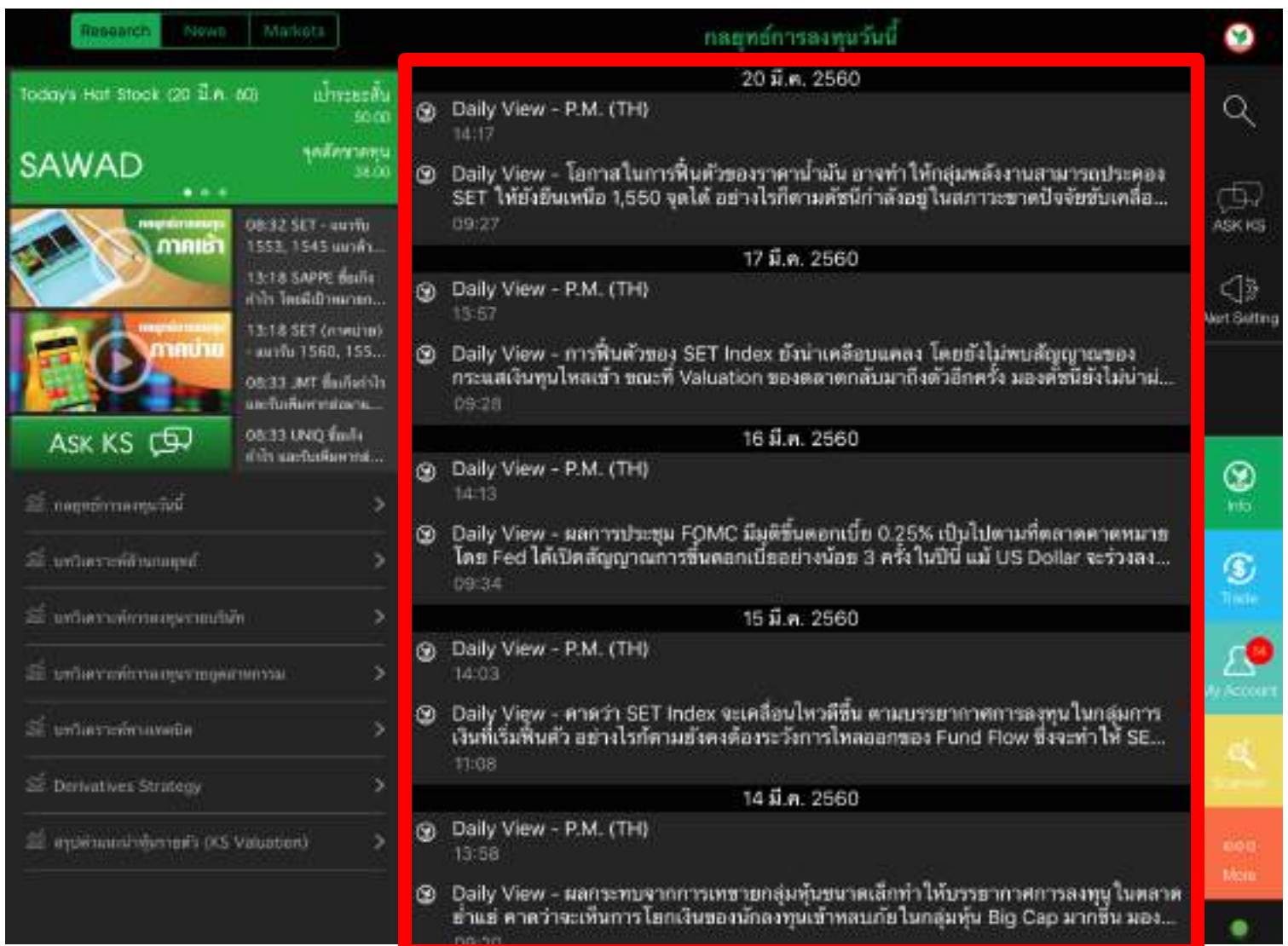
Category	Value
Last	: 534.00
PClose	: 534.00
Change	: 0.00, 0.00%
Vol	: 468,900
Value	: 249.51M
[Updated: 22 Mar 2017, 11:35]	
<b>คำแนะนำด้านปัจจัยพื้นฐาน</b>	
คำแนะนำ	: <b>NEUTRAL</b>
ราคาเป้าหมาย	: 538.00
<b>EPS (Quarter):</b>	
Q4'16	: 10.40
Q3'16	: 11.74
Q2'16	: 13.36
<b>EPS (Year):</b>	
Y'16	: 46.74
Y'15	: 37.83
Y'14	: 28.01
ROA	: 15.49
ROE	: 25.14
D/E	: 1.08
P/E	: 11.47
P/BV	: 2.68
Yield(%)	: 3.54
Mkt Cap	: 643,200.00M



• **บทวิเคราะห์แยกตามหมวดหมู่ ได้แก่**

- กลยุทธ์การลงทุนวันนี้
- บทวิเคราะห์การลงทุนรายบริษัท
- บทวิเคราะห์การลงทุนรายอุตสาหกรรม
- บทวิเคราะห์ทางเทคนิค
- บทวิเคราะห์การลงทุนรายบริษัท
- Commodity Derivatives
- สรุปคำแนะนำหุ้นรายตัว (KS Valuation)
- Top 10 NVDR
- Top 10 Rank
- DW Best Trade

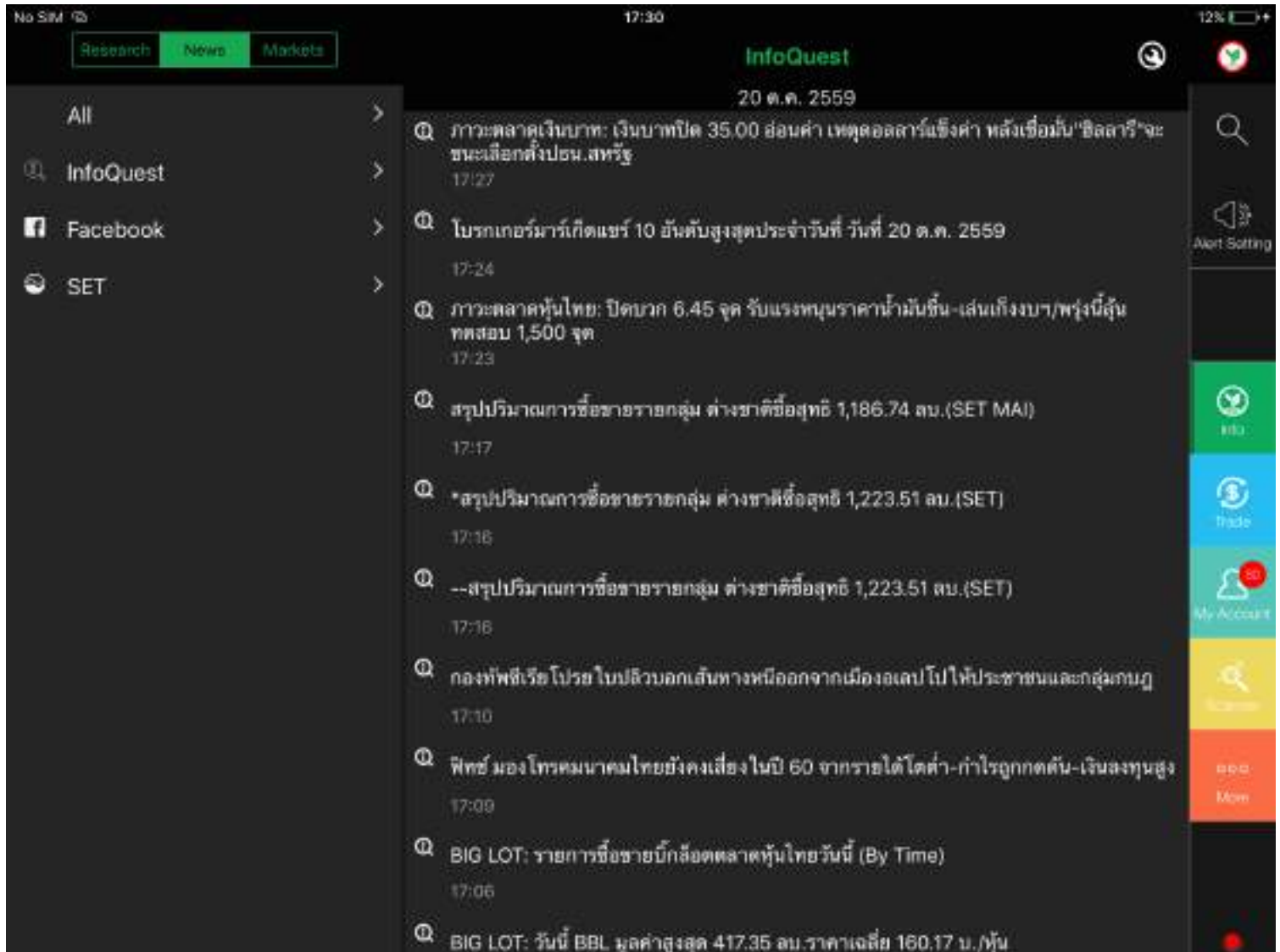
การอ่านบทวิเคราะห์ สามารถทำได้โดยเลือกตามหมวดและบทวิเคราะห์ตามที่ต้องการ ดังภาพ





## 2. News ข้อมูลข่าวสารการลงทุนจากหลายแหล่งข้อมูลสำคัญ ได้แก่

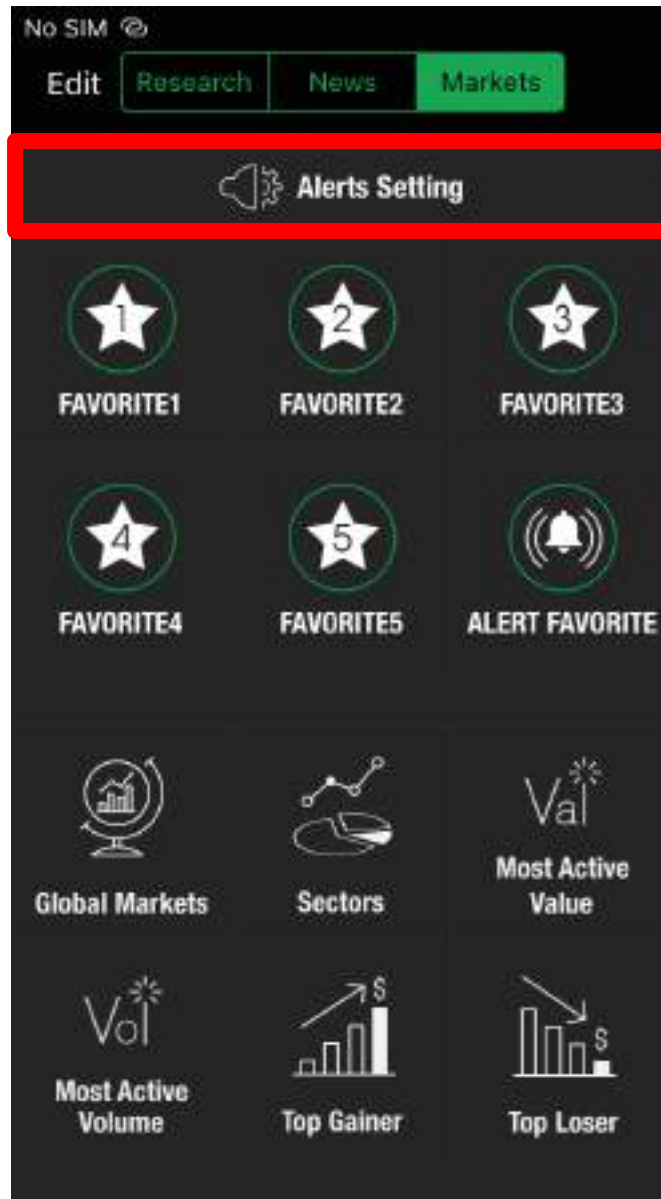
- Info Quest News
- Facebook
- SET





### 3. Markets จะประกอบด้วยส่วนต่างๆ ที่น่าสนใจดังนี้

Alert Setting, Favorite, Alert Favorite, Global Markets, Sector, Most Active Value, Most Active Volume, Top Gainer และ Top Loser







### 3.1 วิธีการใช้งาน Alert Setting

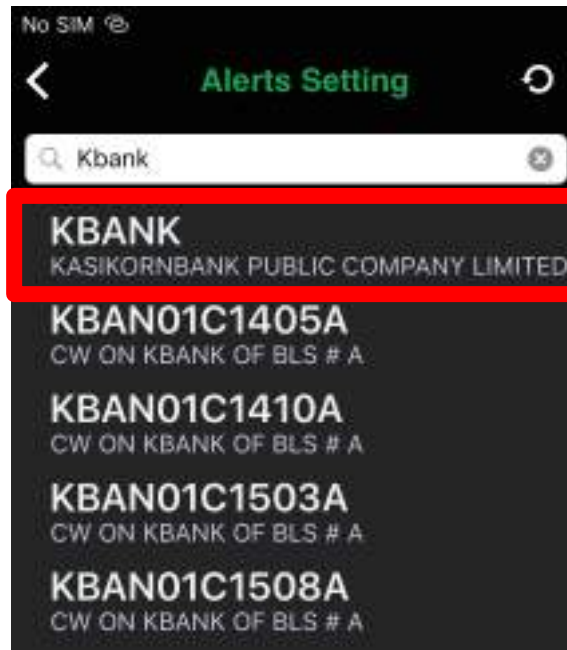
Alert Setting เป็นการตั้งค่าการแจ้งเตือนข้อมูลต่างๆ ที่เราสนใจแบ่งออกเป็น 3 ส่วนดังนี้

#### 3.1.1 Stock Alert เป็นการแจ้งเตือนข้อมูลของหุ้นแต่ละตัวที่เราสนใจ โดย

- กดไปที่เครื่องหมาย +

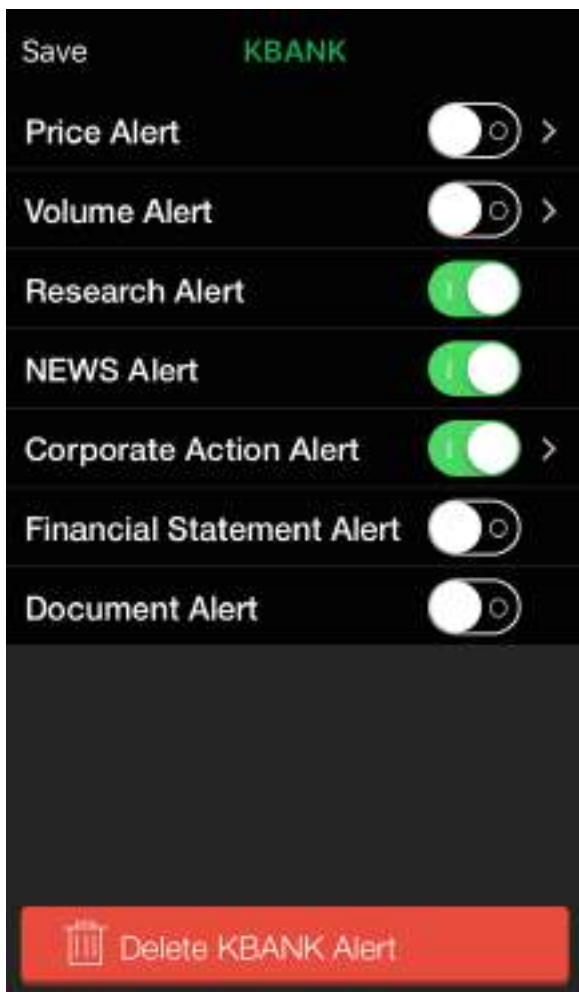


- พิมพ์ชื่อหุ้น จากนั้นแตะที่ชื่อหุ้น





- จากนั้นเลือกตั้งค่าการแจ้งเตือนต่างๆ ที่ต้องการดังภาพ



- **Price Alert** การแจ้งเตือนเมื่อหุ้นถึงราคาที่กำหนด
- **Volume Alert** การแจ้งเตือนเมื่อหุ้นมีปริมาณการซื้อขายถึงจุดที่กำหนด
- **Research Alert** การแจ้งเตือนเมื่อมีการอัปเดตบทวิเคราะห์ที่เกี่ยวข้องกับหุ้นตัวนั้นจากหลักทรัพย์กสิกรไทย
- **NEWS Alert** การแจ้งเตือนข่าวสารที่เกี่ยวข้องกับหุ้นตัวนั้น
- **Corporate Action Alert** การแจ้งเตือนข้อมูลสิทธิประโยชน์ ที่เกี่ยวกับหุ้นตัวนั้น เช่น XD, XM และ XR เป็นต้น
- **Financial Statement Alert** การแจ้งเตือนข้อมูลงบการเงินที่เกี่ยวข้องกับหุ้นตัวนั้นๆ
- **Document Alert** การแจ้งเตือนเมื่อมีการอัปเดตข้อมูลเอกสารที่เกี่ยวข้องกับหุ้นตัวนั้น

## Tip & Trick

### A. วิธีการตั้งค่า Price Alert

Price Alert เป็นการแจ้งเตือนเมื่อราคาของหุ้นตัวนั้นๆ มาถึงราคาที่เรต้องการ เราสามารถตั้งค่า Price Alert ได้โดยการ พิมพ์ราคาที่ต้องการ หรือตั้งระดับราคาที่ต้องการผ่านกราฟ ดังภาพ ซึ่งเราสามารถตั้งระดับราคา Price Alert ได้ถึง 6 ระดับด้วยกัน



## B. วิธีการตั้งค่า Volume Alert

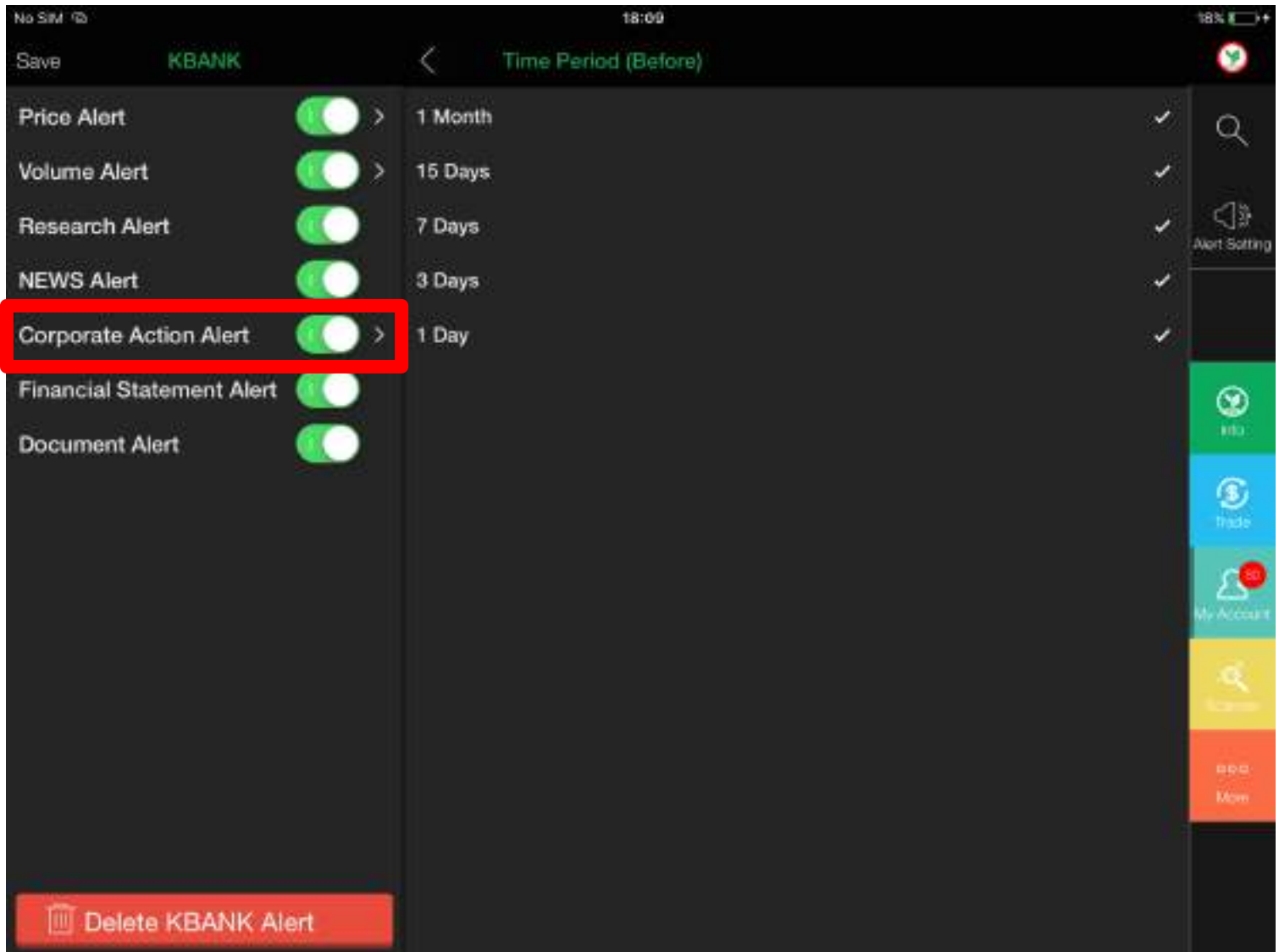
Volume Alert เป็นการแจ้งเตือนเมื่อจำนวนหุ้นที่มีการซื้อขาย ขึ้นมาในระดับที่เราต้องการ เราสามารถตั้งค่า Volume Alert ได้โดยการ พิมพ์จำนวนที่ต้องการ หรือตั้งระดับจำนวนหุ้นที่ต้องการผ่านกราฟ ดังภาพ ซึ่งเราสามารถตั้งระดับ Volume Alert ได้ถึง 6 ระดับด้วยกัน





### C. วิธีการตั้งค่า Corporate Action Alert

Corporate Action Alert เป็นการแจ้งเตือนข้อมูลสิทธิประโยชน์ล่วงหน้า เช่น วันที่ขึ้น XD, XM หรือ XR เราสามารถตั้งการแจ้งเตือนล่วงหน้าได้ 5 ช่วงเวลา ดังภาพ

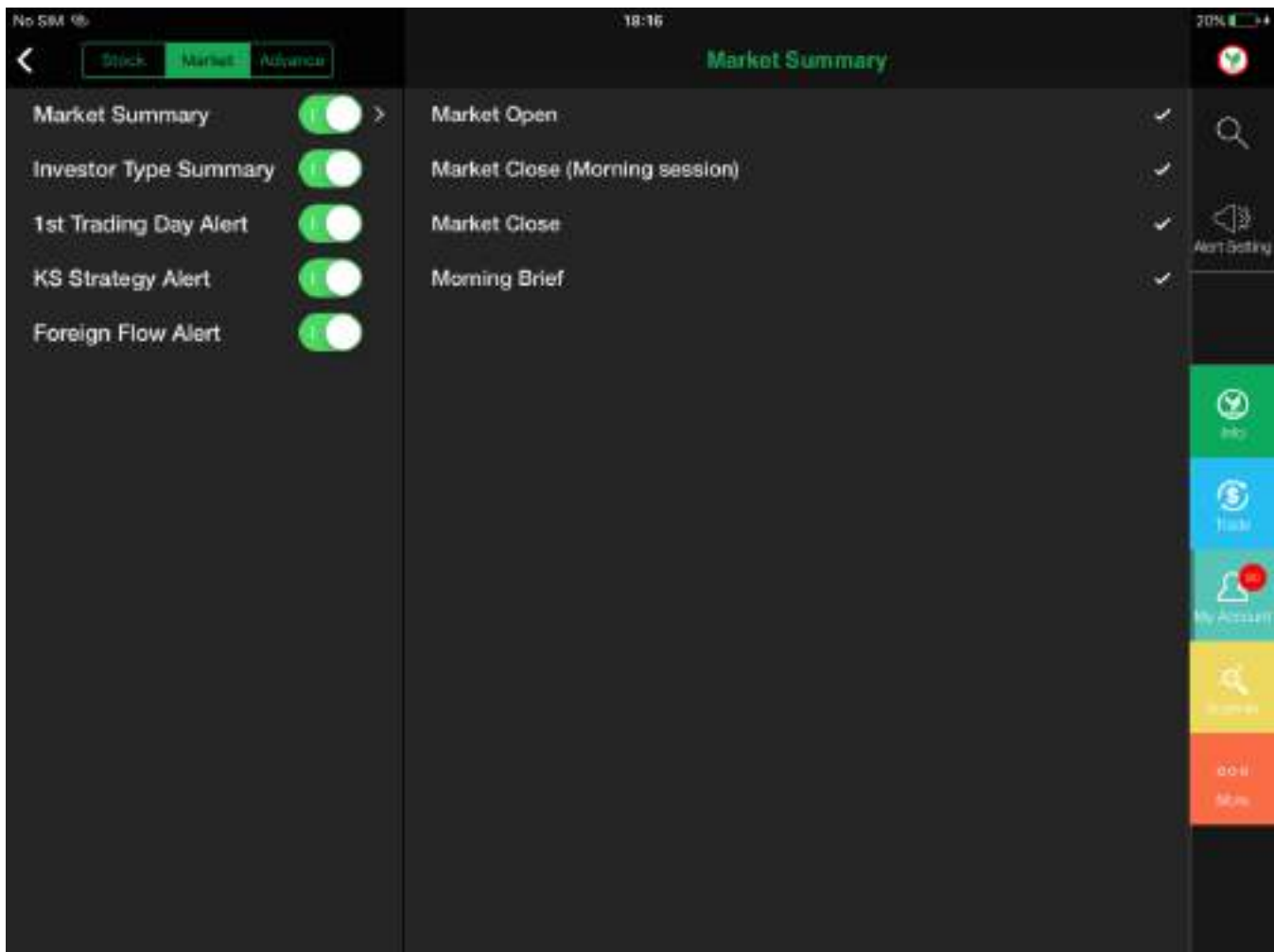




### 3.1.2 Market Alert เป็นการตั้งค่าการแจ้งเตือนภาวะตลาดโดยรวม ดังนี้



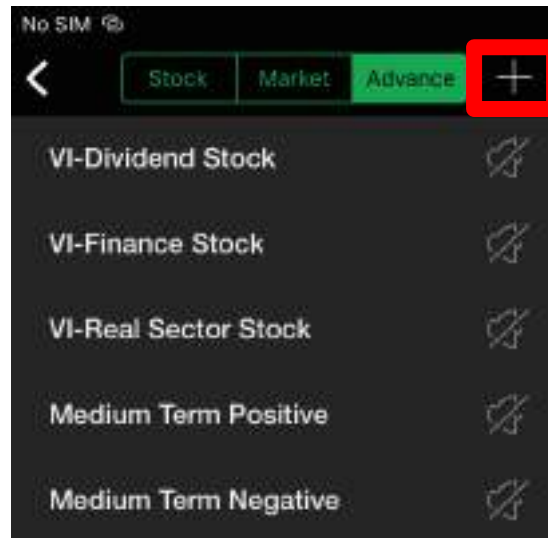
- **Market Summary** การแจ้งเตือนสรุปภาวะตลาด โดยสามารถเลือกสรุปภาวะตลาดตามช่วงเวลาได้ ได้แก่ สรุปภาวะตลาดเปิดช่วงเช้า, สรุปภาวะตลาดหลังปิดช่วงเช้า, และหลังตลาดปิดเมื่อสิ้นวัน
- **Investor Type Summary** การแจ้งเตือนสรุปมูลค่าการซื้อขายสิ้นวันแยกตามประเภทนักลงทุน
- **1st Trading Day Alert** การแจ้งเตือนล่วงหน้า เมื่อมีหุ้นเข้าเทรดในตลาดวันแรก (IPO)
- **KS Strategy Alert** การแจ้งเตือนเมื่อหุ้นมีสัญญาณทางเทคนิคที่น่าสนใจจากนักวิเคราะห์ของหลักทรัพย์กสิกรไทย
- **Fund Flow Accumulation** การแจ้งเตือนมูลค่าซื้อขายสุทธิสะสมของต่างชาติสูงกว่าหรือต่ำกว่าค่าเฉลี่ย 10 วันล่าสุดที่ผ่านมา





### 3.1.3 Advance Alert เป็นการแจ้งเตือนจากสูตรสแกน สามารถตั้งการแจ้งเตือนได้ โดย

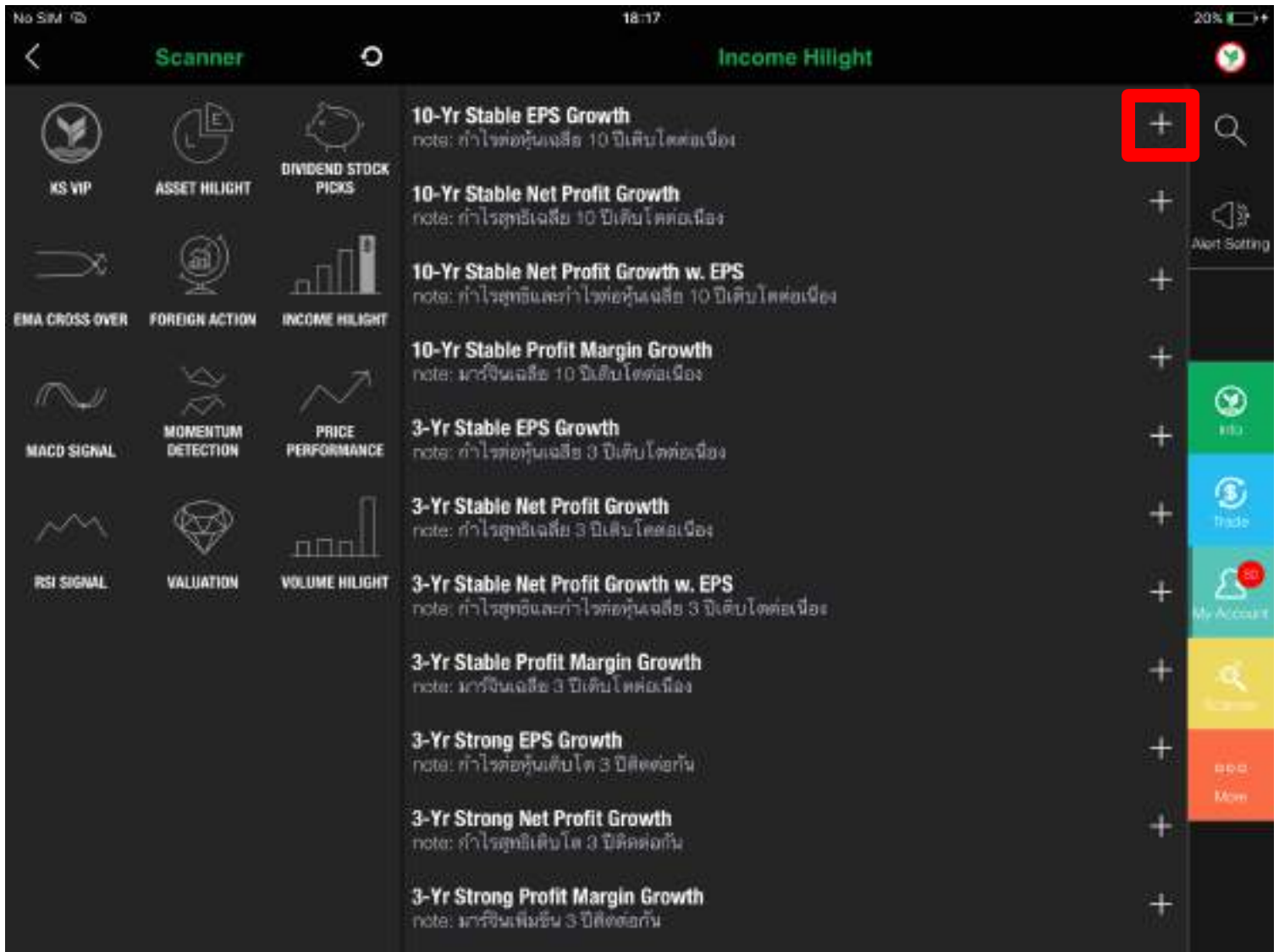
1) กดเครื่องหมาย + ด้านขวามือบน



2) เลือกสูตรสแกนที่ต้องการแจ้งเตือนตามหมวดหมู่



### 3) กดเครื่องหมาย + เพื่อเพิ่มสูตรสแกนที่ต้องการให้แจ้งเตือน



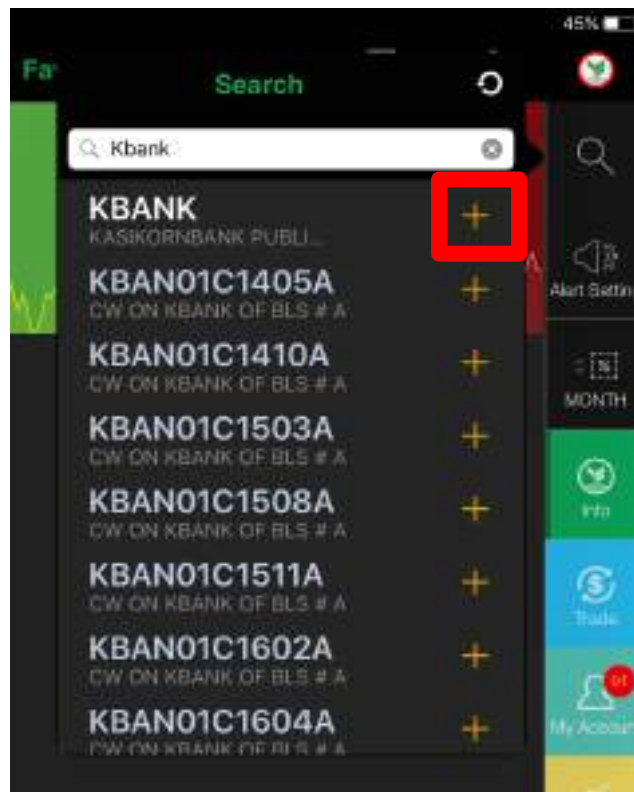


### 3.2 วิธีการการเพิ่มหุ้นใน Favorite สามารถทำได้โดย

1) กดปุ่ม Search ที่ Icon  มุมขวามือบน

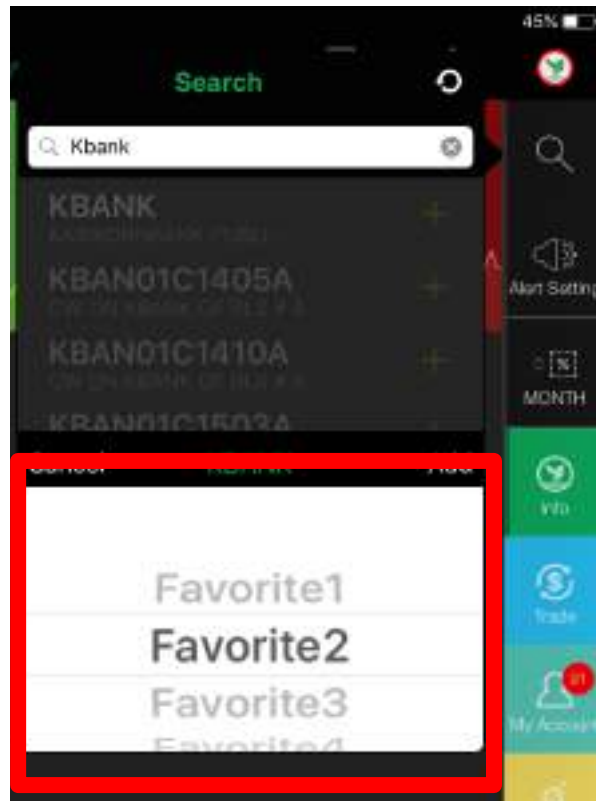


2) พิมพ์ชื่อหุ้นที่ต้องการ และกดเครื่องหมาย + เพื่อเพิ่มหุ้นเข้าไปใน Favorite





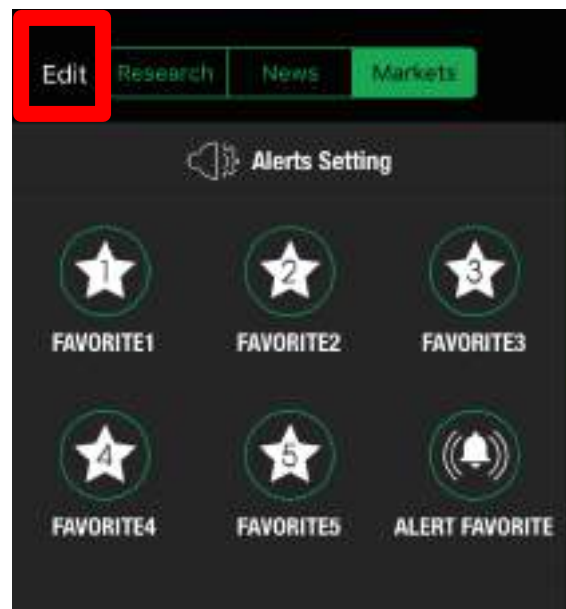
### 3) เลือก Favorite ที่เราต้องการให้แสดงผล



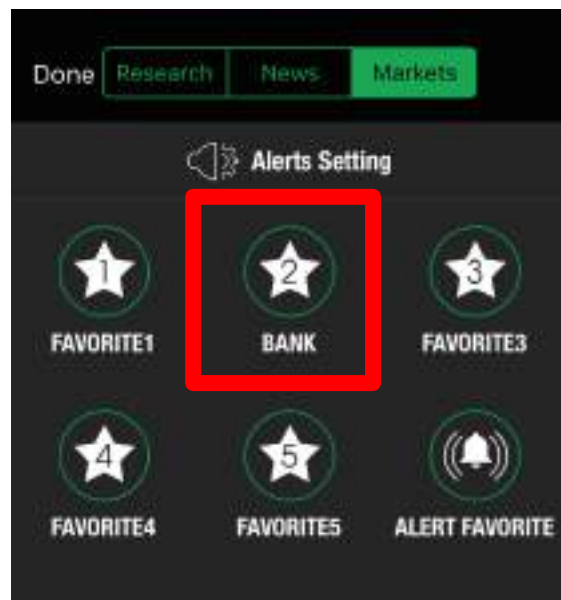
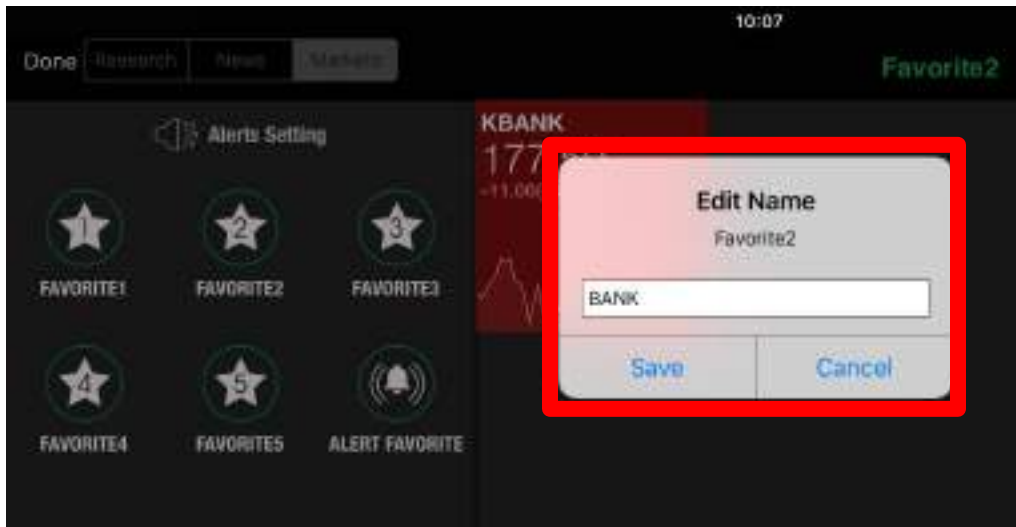
### 3.3 วิธีการแก้ไขชื่อ Favorite

ผู้ใช้สามารถเปลี่ยนชื่อของ Favorite เพื่อให้ง่ายต่อความเข้าใจในการทำงาน โดย

1) เลือกปุ่ม Edit ที่อยู่ซ้ายมือบนของหน้า Favorite



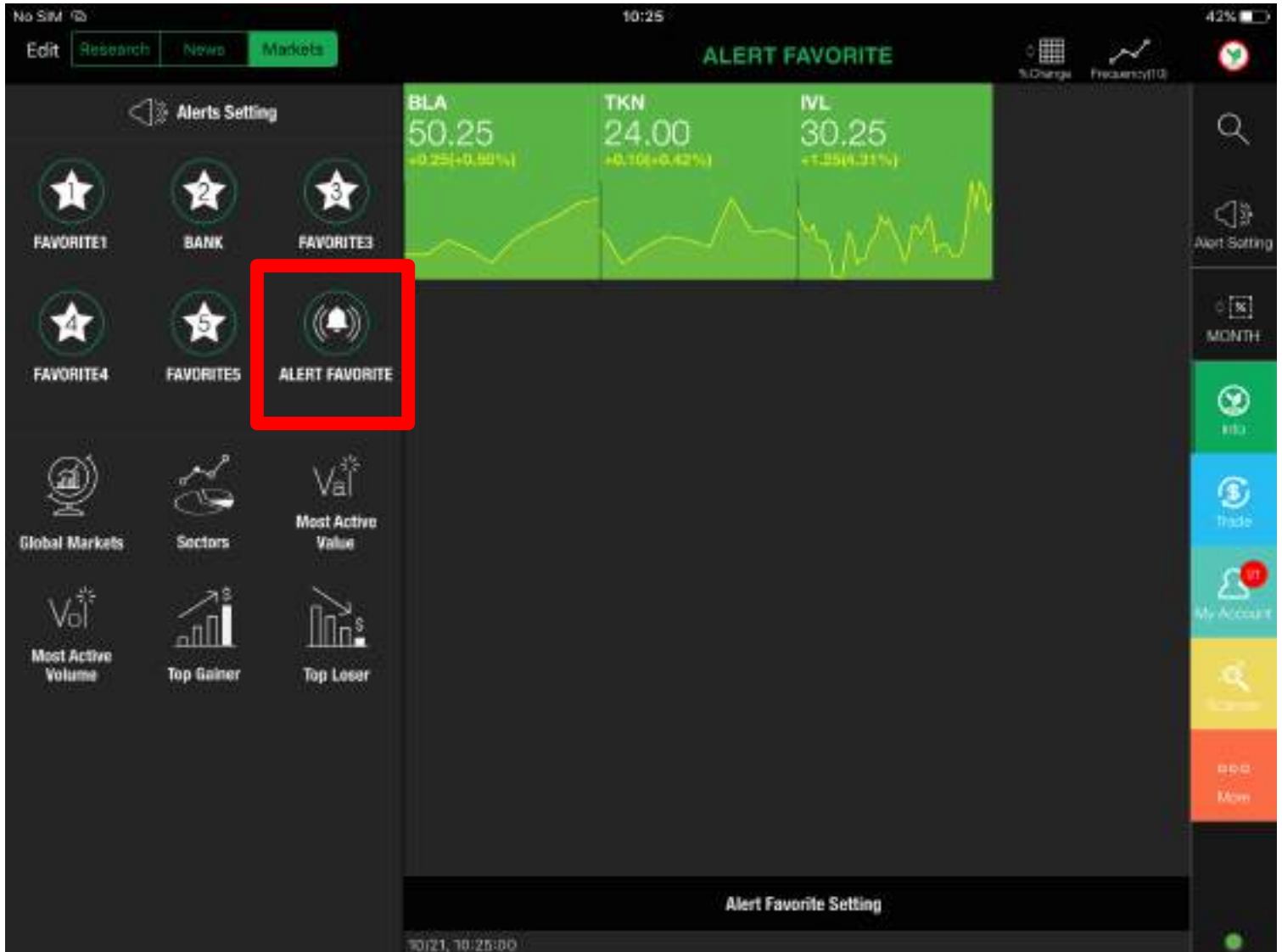
2) เลือก Favorite ที่ต้องการแก้ไขหลังจากแก้ไขชื่อเรียบร้อยแล้ว กดปุ่ม Save ระบบจะทำการเปลี่ยนชื่อ Favorite ที่ได้แก้ไข



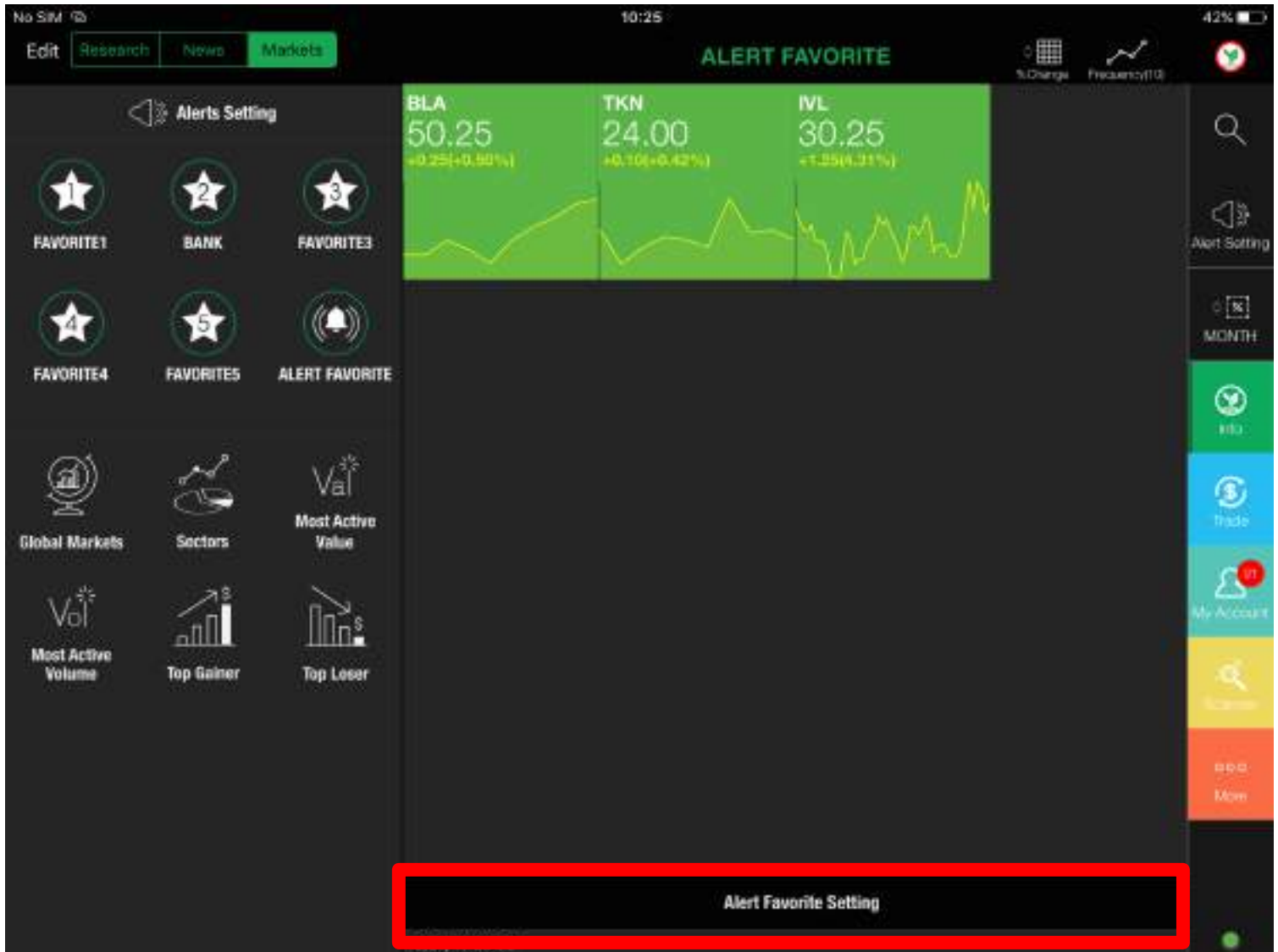
### 3.4 วิธีการใช้งาน Alert Favorite

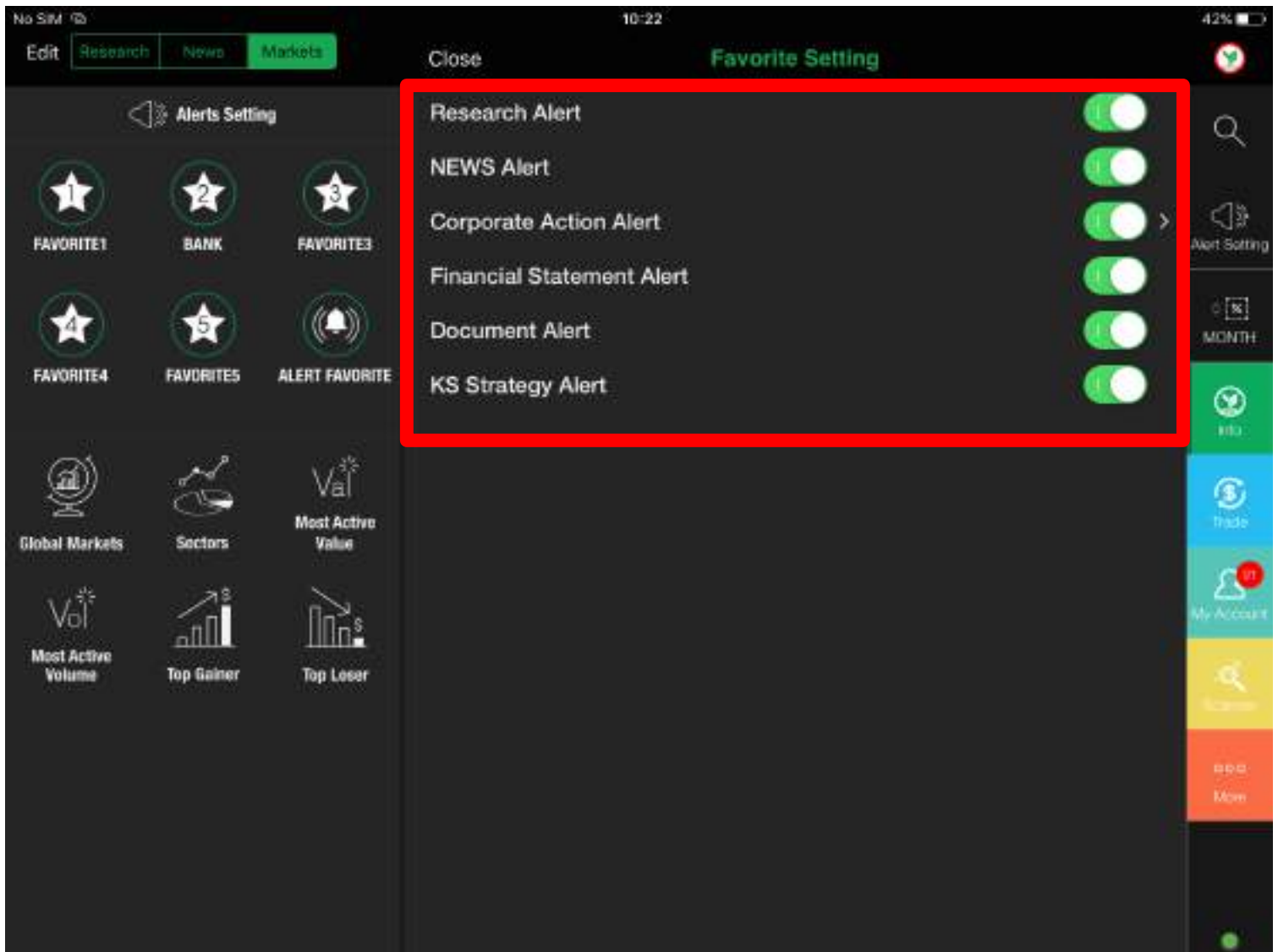
การแจ้งเตือนต่างๆ จากหุ้นที่อยู่ใน Alert Favorite สามารถทำได้โดย

1) เลือกเมนู



## 2) เลือก Alert Favorite Setting จากนั้นเลือกแจ้งเตือนตามประเภทที่ต้องการ



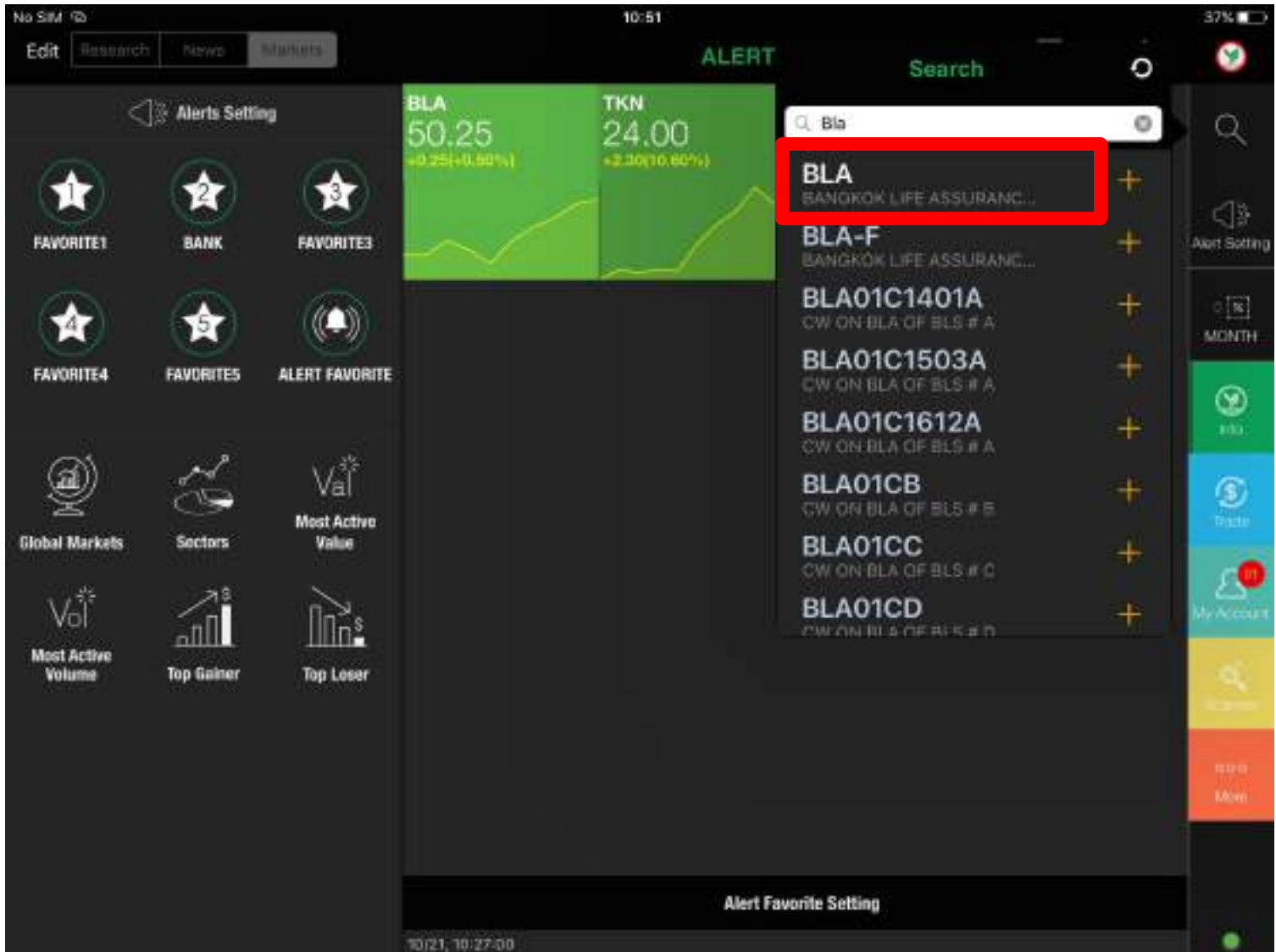


- **Research Alert** การแจ้งเตือนเมื่อมีการอัปเดตบทวิเคราะห์ที่เกี่ยวข้องกับหุ้นตัวนั้นจากหลักทรัพย์กสิกรไทย
- **News Alert** การแจ้งเตือนข่าวสารที่เกี่ยวข้องกับหุ้นแต่ละตัวที่อยู่ใน Portfolio
- **Corporate Action Alert** การแจ้งเตือนข้อมูลสิทธิประโยชน์ เช่น XD, XM และ XR เป็นต้น
- **Financial Statement Alert** เป็นการแจ้งเตือนข้อมูลงบการเงินที่เกี่ยวข้องกับหุ้นแต่ละตัวที่อยู่ใน Portfolio
- **Document Alert** เป็นการแจ้งเตือนเมื่อมีการอัปเดตข้อมูลเอกสารที่เกี่ยวข้องกับหุ้นแต่ละตัวที่อยู่ใน Portfolio
- **KS Strategy Alert** การแจ้งเตือนเมื่อมีหุ้นที่มีสัญญาณทางเทคนิคที่น่าสนใจจากนักวิเคราะห์ของหลักทรัพย์กสิกรไทยสำหรับหุ้นที่มีอยู่ใน Portfolio

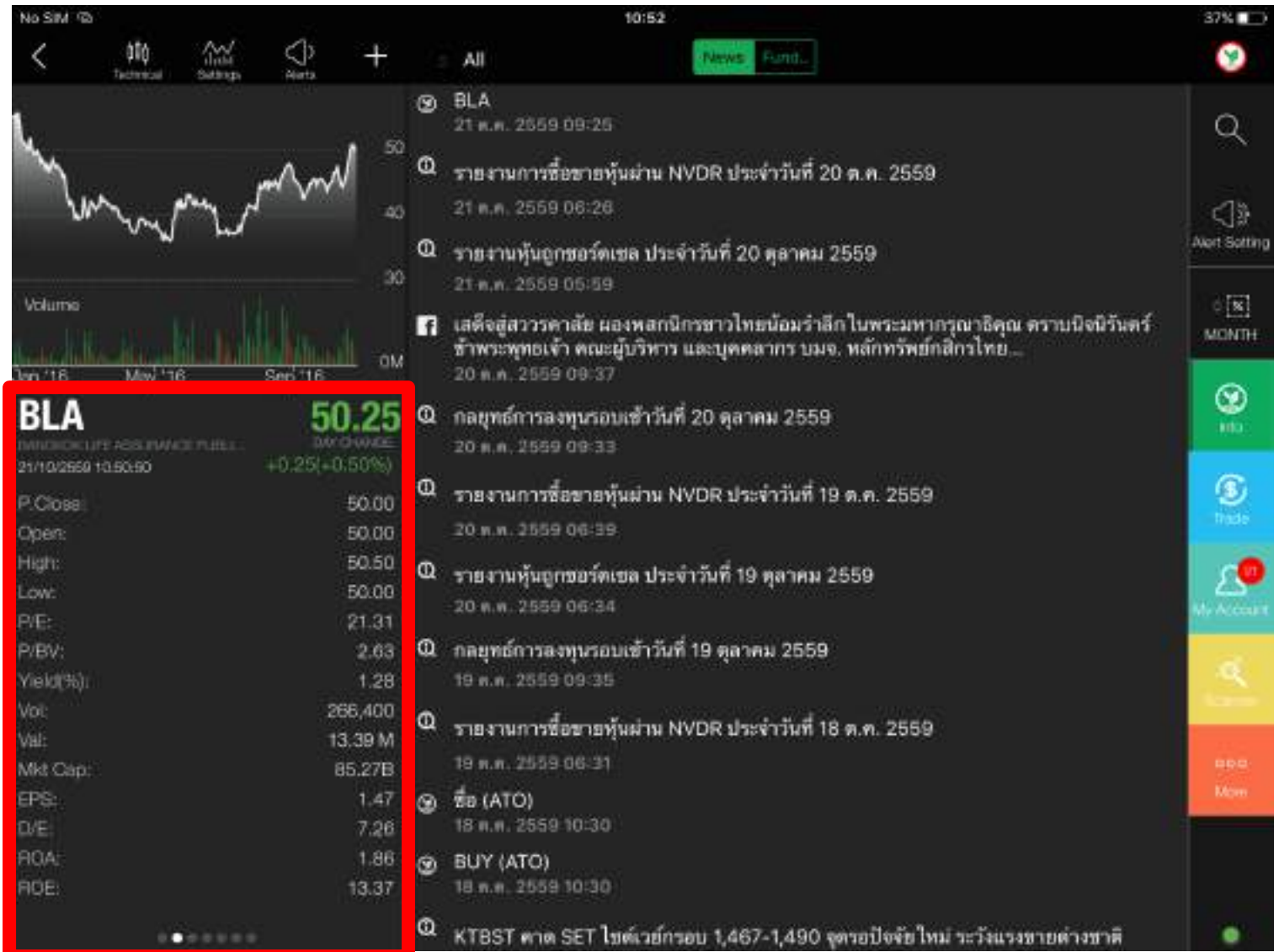


#### 4. Stock Info เป็นข้อมูลของหุ้นรายตัวนั้นๆ สามารถใช้งานได้ด้วย

- 1) กดปุ่ม Search  ด้านขวามือบน
- 2) พิมพ์ชื่อหุ้นที่ต้องการ และกดเลือกที่ชื่อหุ้นนั้น



3) หน้าจอจะแสดงผลดังภาพ และสามารถเลื่อนหน้าจอบริเวณจุดด้านล่างเพื่อดูข้อมูลของหุ้นรายตัวได้ โดยแบ่งข้อมูลได้ดังนี้







### 3.1) Company Background ข้อมูลลักษณะธุรกิจของบริษัทจดทะเบียน



### 3.2) Stock Data ข้อมูลราคาและอัตราส่วนทางการเงินที่สำคัญ เช่น P.Close, Open, High, Low, P/E, P/BV และ Yield เป็นต้น

<b>BLA</b>		<b>50.25</b>
BANGKOK LIFE ASSURANCE PUBL...		DAY CHANGE
21/10/2558 10:50:50		+0.25(+0.50%)
P.Close:		50.00
Open:		50.00
High:		50.50
Low:		50.00
P/E:		21.31
P/BV:		2.63
Yield(%):		1.28
Vol:		266,400
Val:		13.39 M
Mkt Cap:		85.27B
EPS:		1.47
D/E:		7.26
ROA:		1.86
RCE:		13.37



### 3.3) Technical Signal สัญญาณทางเทคนิค โดยจำแนกสัญญาณซื้อ - ขายตามแต่ละเครื่องมือทางเทคนิค เช่น EMA, Parabolic, RSI และ MACD เป็นต้น

BLA		50.25
BANGKOK LIFE ASSURANCE PUBLI...		
21/10/2569 10:50:50		
		Signal
EMA (5) cross EMA (10)		Positive
EMA (10) cross EMA (25)		Positive
EMA (200)		Positive
Parabolic		Uptrend
RSI (14)		Neutral
MACD (12,26,9)		Positive

### 3.4) KS Recommendation คำแนะนำจากนักวิเคราะห์หลักทรัพย์กสิกรไทย เช่น คำแนะนำซื้อหรือขาย, Upside และ Downside รวมถึงมูลค่าเหมาะสมของหลักทรัพย์ (Fair price)

BLA		50.25
BANGKOK LIFE ASSURANCE PUBLI...		
21/10/2569 10:50:50		
		KS Recommendation
Sector weight		Overweight
KS rating		Outperform
Fair price		57.00
Upside/Downside		13.43%
Consensus rating		Outperform



### 3.5) Bid – Offer (Real time) แสดงราคา(Price) และปริมาณการเสนอซื้อ(Bid) - เสนอขาย (offer) แบบ Real time

BLA		50.25	
BANGKOK LIFE ASSURANCE PUBLI...		DAY CHANGE:	
21/10/2559 10:50:50		+0.25(+0.50%)	
Vol	Bid	Offer	Vol
69,700	50.00	50.25	71,400
34,400	49.75	50.50	120,100
42,300	49.50	50.75	65,100
48,700	49.25	51.00	63,100
40,900	49.00	51.25	71,300

View Bid Offer History



### 3.6) **KS Estimate** ประมาณการงบการเงิน (Financial Statement) ที่สำคัญในปีปัจจุบันและปีถัดไป เช่น Revenue, EBIT, ROE, Yield, PE และ DE เป็นต้น



บริการทุกระดับประทับใจ



**3.7) Stock Comparison** อัตราผลตอบแทนของหลักทรัพย์นั้น ในรอบ 1 เดือน, 3 เดือน และ 1 ปีที่ผ่านมา รวมถึงเปรียบเทียบผลตอบแทนหลักทรัพย์นี้ภาคอุตสาหกรรมเดียวกันและเทียบกับผลตอบแทนของตลาดรวม



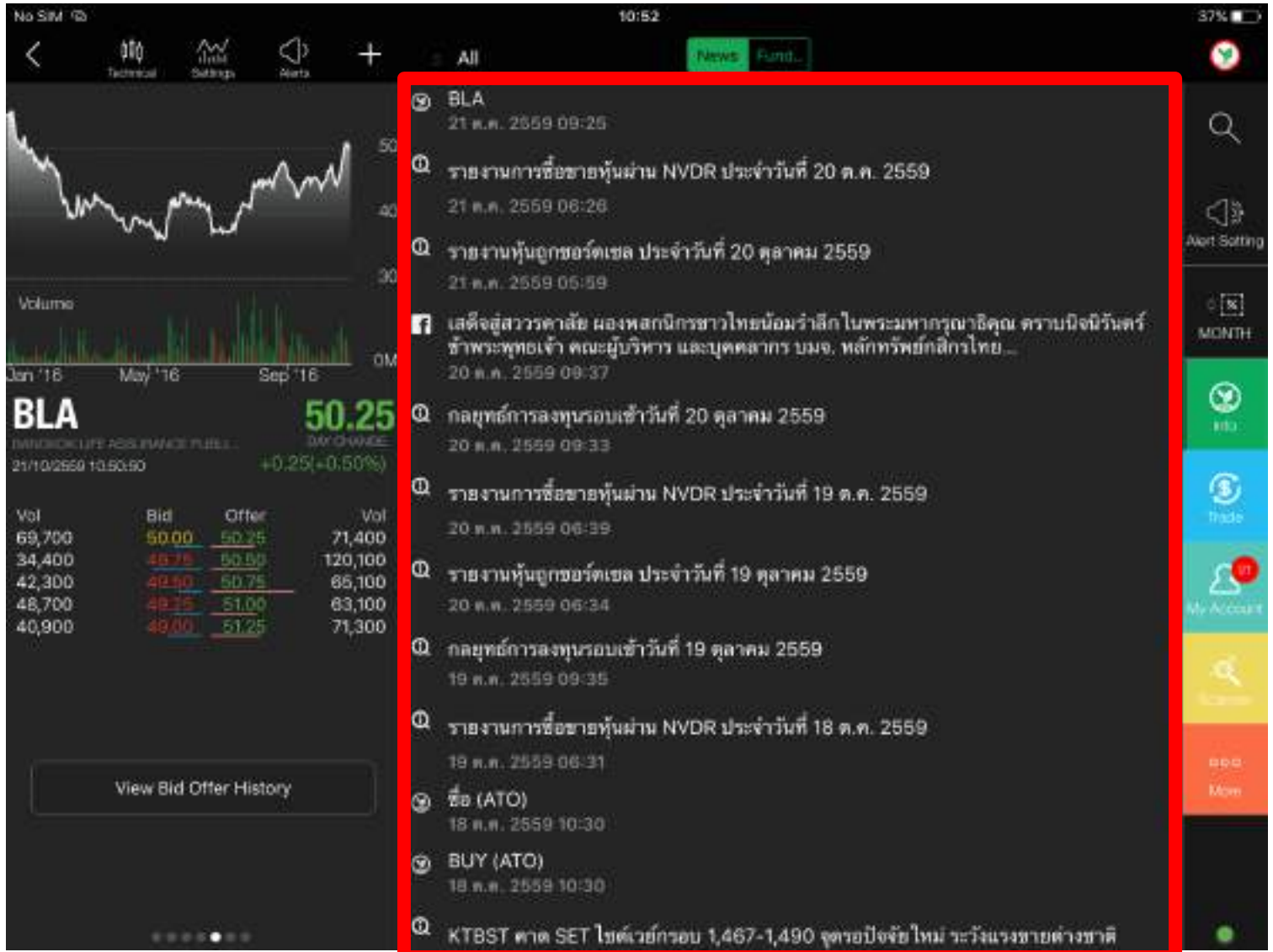


## 4.1 การตั้งค่ากราฟ

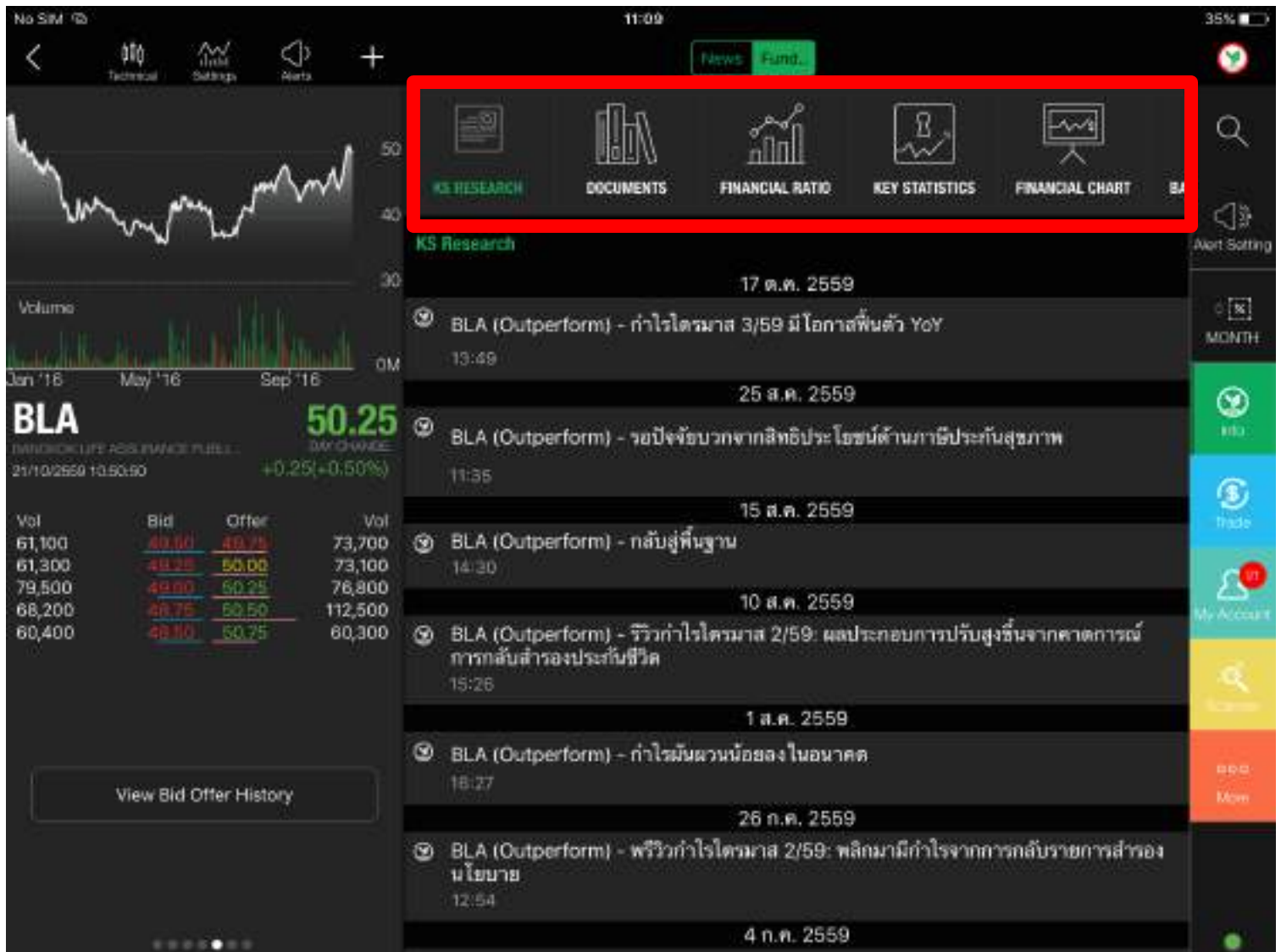
สามารถตั้งค่าโดยกดที่ Settings ระบบจะให้ผู้ใช้งานตั้งค่าตามที่ต้องการ เช่น Volume, RSI, MACD และ NVDR ทั้งนี้ยังสามารถเลือกช่วงเวลาที่ต้องการดูได้ เช่น 1m = รายนาที, 15m = ราย 15 นาที, 1h = รายชั่วโมง, 2h = ราย 2 ชั่วโมง, D = รายวัน, W = รายสัปดาห์, M = รายเดือน



## 4.2 News เป็นข้อมูลข่าวสารจากแหล่งข่าว ต่างๆ ที่เกี่ยวข้องกับหุ้นตัวนั้นๆ

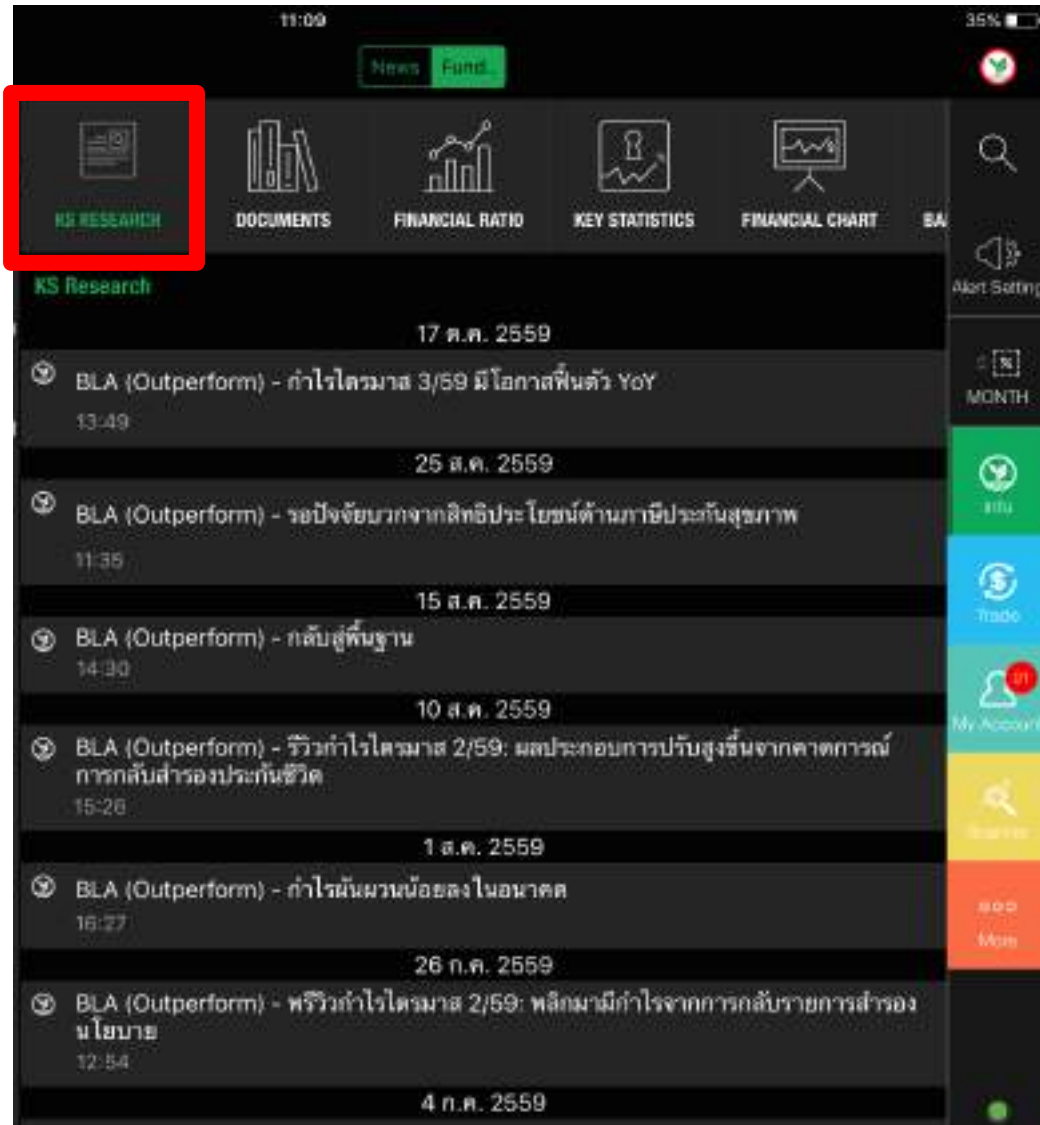


### 4.3 Fundamental เป็นภาพรวมการเงินและรายงานต่างๆ ที่เกี่ยวข้องกับหุ้นตัวนั้นๆ ได้แก่

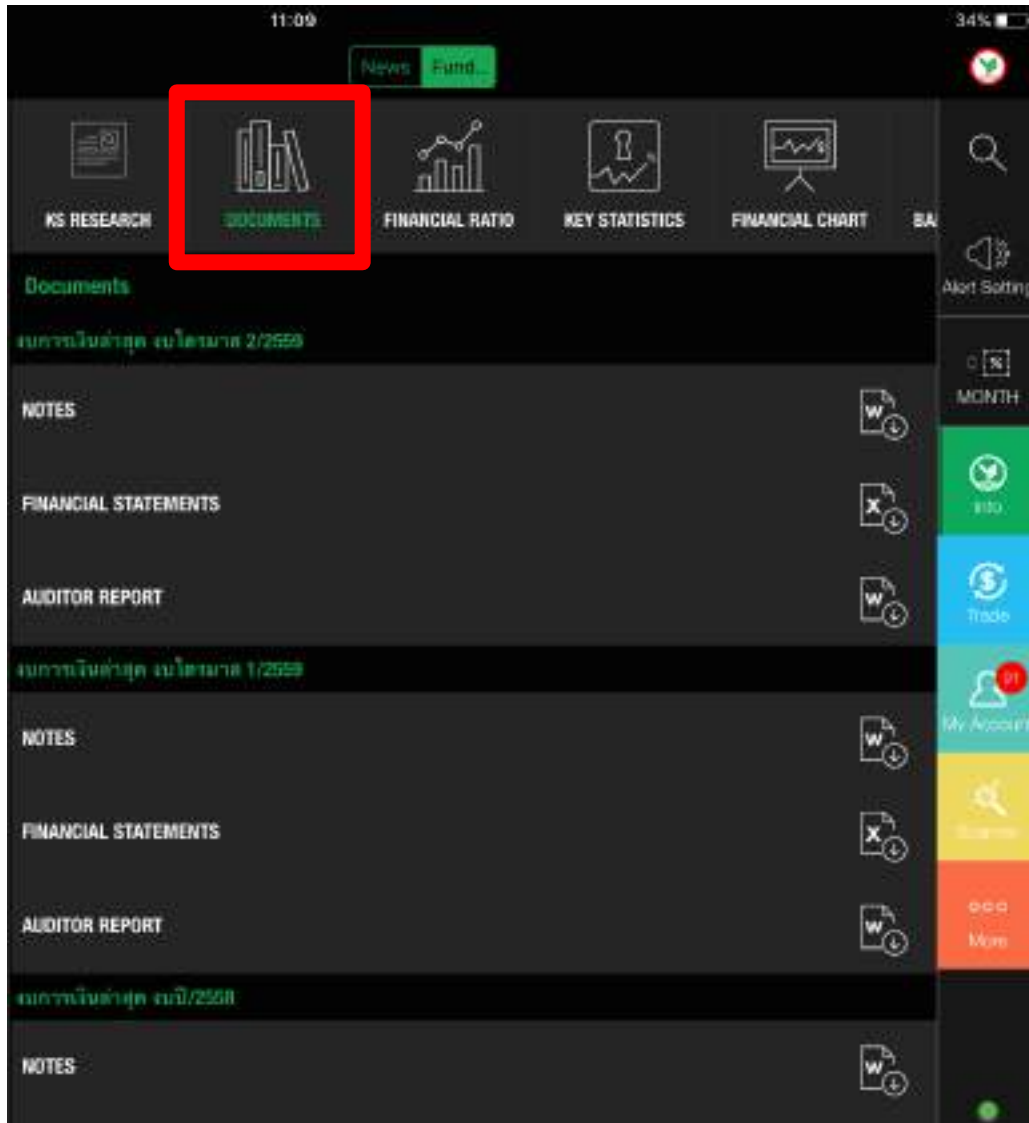




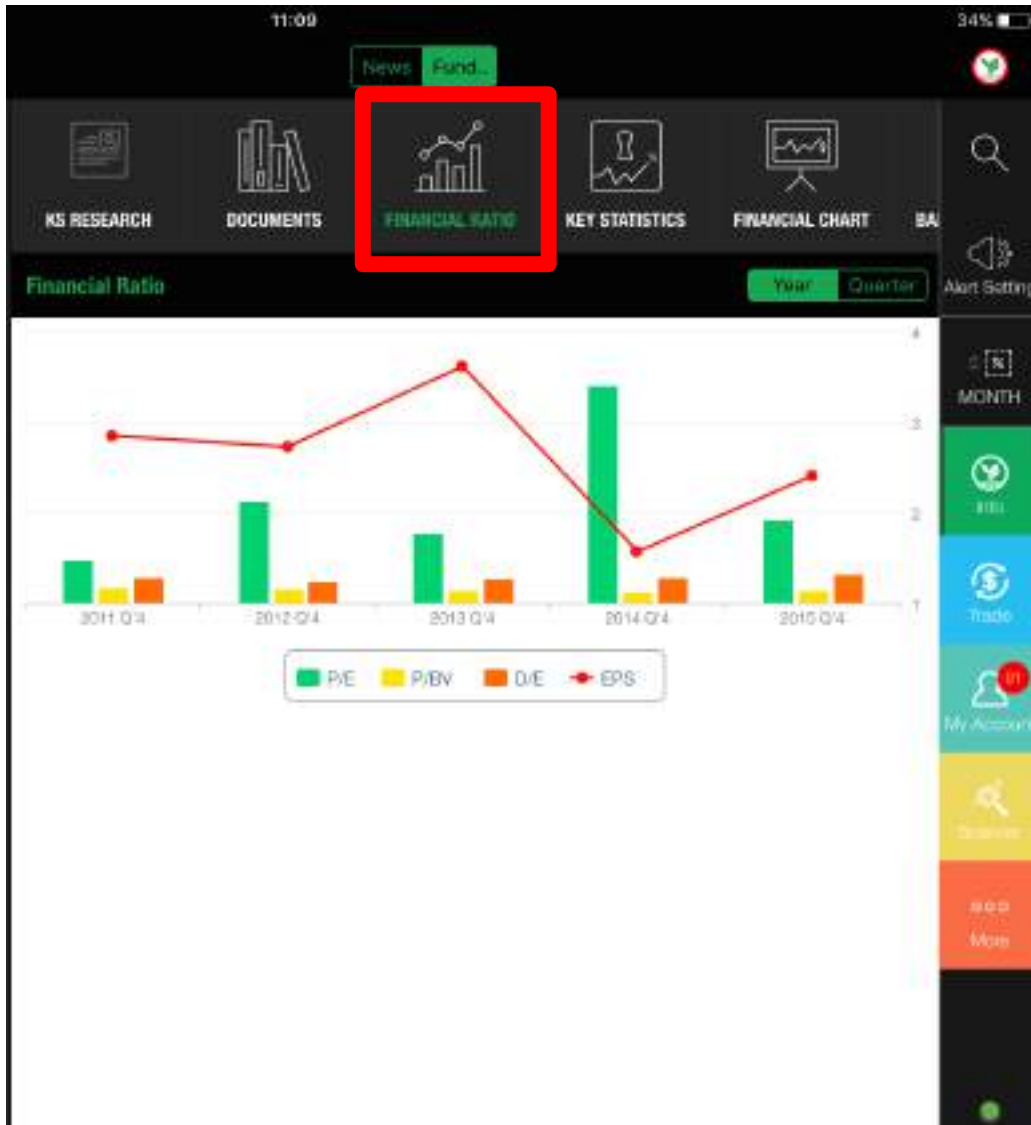
### 4.3.1 KS Research เป็นเมนูที่รวบรวมบทวิเคราะห์ของหลักทรัพย์กสิกรไทย ที่เกี่ยวข้องกับหุ้นตัวนั้นๆ



**4.3.2 Documents** เป็นเมนูที่รวบรวมข้อมูลทางการเงินของบริษัท อาทิเช่น งบการเงินล่าสุด รายงานประจำปี แบบ 56-1 ซึ่งเป็นข้อมูลที่นำมาจากตลาดหลักทรัพย์ (SET) เพื่อช่วยในการประกอบการตัดสินใจการลงทุน



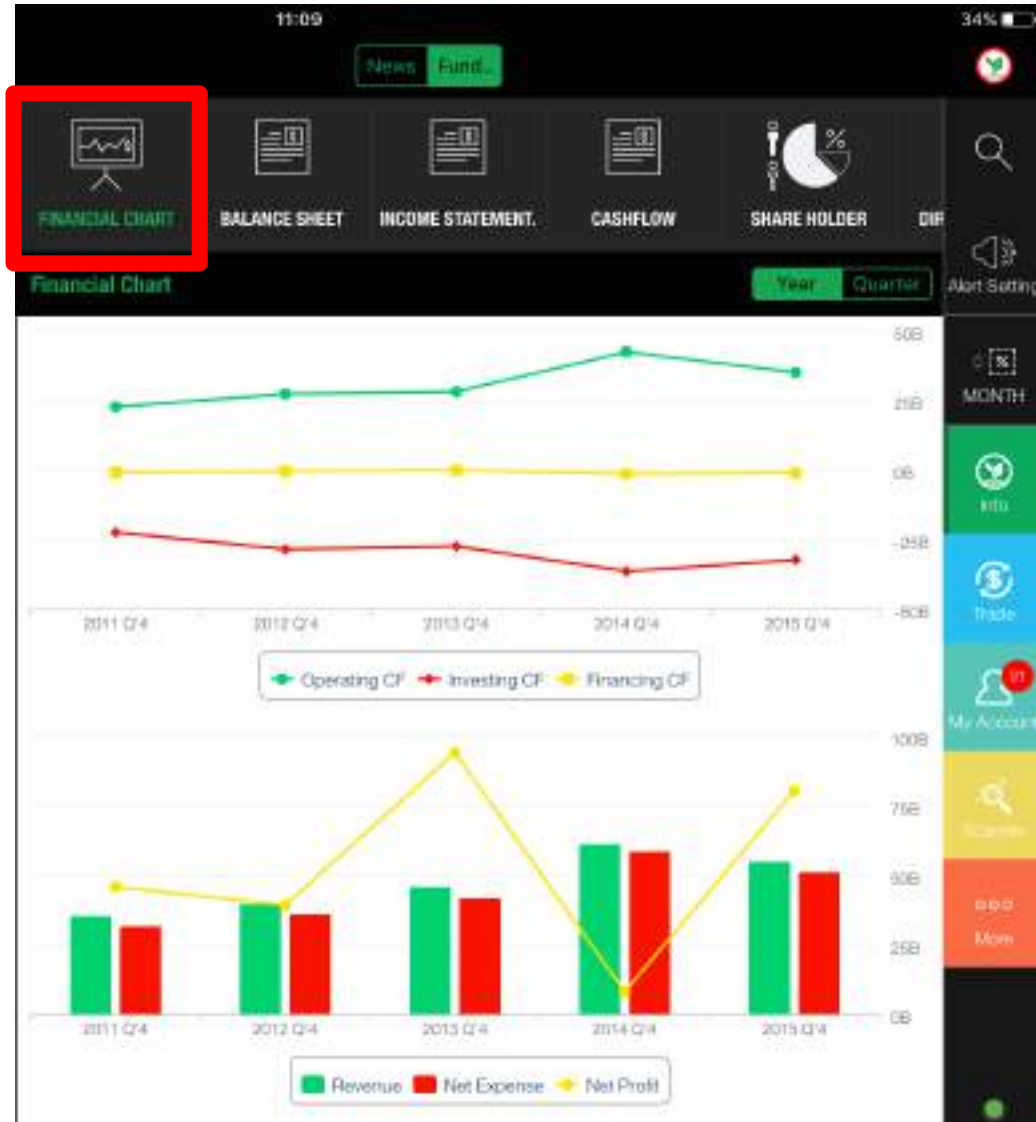
**4.3.3 Financial Ratio** อัตราส่วนทางการเงินที่สำคัญ แสดงภาพในรูปแบบChart ที่สวยงามเข้าใจง่าย เช่น P/E, P/BV, D/E และ EPS เป็นต้น สามารถดูได้ทั้งรายปี และรายไตรมาส



**4.3.4 Key Statistics** ข้อมูลสถิติทางการเงินที่สำคัญ เสมือนนำข้อมูลจากหน้าเว็บไซต์ ตลาดหลักทรัพย์มาอยู่ในมือคุณ เช่น รายได้รวมของบริษัท, กำไรสุทธิ, ROA, ROE, P/E, D/E และ ราคาล่าสุด (ณ สิ้นวัน) เป็นต้น

	2011	2012	2013	2014	2015
สินทรัพย์รวม	112,459M	142,787M	172,234M	215,589M	249,575M
หนี้สินรวม	99,028M	122,814M	149,970M	190,013M	222,585M
ส่วนของผู้ถือหุ้น	13,431M	19,973M	22,263M	25,576M	26,990M
มูลค่าหุ้นที่เรียกชำระแล้ว	1,200M	1,204M	1,211M	1,697M	1,703M
รายได้รวม	35,764M	39,831M	46,444M	61,498M	65,509M
กำไรสุทธิ	3,417M	3,284M	4,380M	2,661M	4,108M
กำไรต่อหุ้น (บาท)	2.85	2.73	3.62	1.57	2.41
ROA(%)	4.81	3.73	3.37	1.60	2.10
ROE(%)	28.07	19.68	20.74	11.13	15.63
อัตรากำไรสุทธิ(%)	9.55	8.25	9.43	4.33	7.40
ราคาล่าสุด(บาท)	46.25	62.25	68.00	46.00	55.50
มูลค่าหลักทรัพย์ตามราคาตลาด	55,500M	74,997M	82,396M	78,101M	94,561M
PE	11.96	28.40	19.64	60.59	23.06
PBV	4.30	4.19	3.75	3.25	3.74
BVPS	10.76	14.92	18.13	14.13	14.84
DE	7.37	6.15	6.74	7.43	8.26

**4.3.5 Financial Chart** กราฟข้อมูลทางการเงินที่สำคัญ อาทิเช่น กราฟกระแสเงินสดของบริษัท รายได้ รายจ่าย กำไรสุทธิ โครงสร้างแหล่งเงินทุน สามารถปรับเปลี่ยนได้ทั้งรายปีและรายไตรมาส ให้คุณไม่พลาดการลงทุน





### 4.3.6 Balance Sheet งบดุลของบริษัทแสดงถึงฐานะการเงิน และแหล่งโครงสร้าง เงินทุนของบริษัท

ปีงบการเงิน	2011	2012	2013	2014	2015
รวมสินทรัพย์	112,459M	142,787M	172,234M	215,589M	249,575M
เงินสดและรายการเทียบเท่าเงินสด	2,738M	865.85M	1,331M	5,707M	7,101M
รายได้จากการลงทุนค้างรับ	1,375M	1,500M	1,862M	2,344M	2,627M
เบี้ยประกันภัยค้ำประกันสุทธิ	2,312M	1,612M	1,839M	1,725M	1,717M
สินทรัพย์จากการประกันภัยต่อสุทธิ	332.06M	510.01M	790.09M	763.78M	899.18M
สินทรัพย์ลงทุน	105,194M	137,828M	164,651M	202,972M	233,701M
เงินลงทุนในหลักทรัพย์	103,081M	134,979M	161,125M	196,237M	227,563M
เงินลงทุนเพื่อค้า	299.02M	477.24M	-	17.07M	116.22M
เงินลงทุนเมื่อขาย	13,358M	18,395M	-	22,012M	25,988M
เงินลงทุนที่เชื่อมโยงครบกำหนด	89,394M	116,059M	-	176,161M	201,411M
เงินลงทุนอื่น	29.59M	46.96M	-	46.66M	46.66M
เงินให้กู้ยืมและลูกหนี้	2,113M	2,649M	3,525M	4,735M	6,138M
อสังหาริมทรัพย์เพื่อการลงทุน - สุทธิ	-	-	-	-	20.95M
อสังหาริมทรัพย์เพื่อการลงทุน	-	-	-	-	20.95M
ที่ดิน อาคาร และอุปกรณ์ - สุทธิ	306.42M	304.95M	326.61M	369.24M	547.21M
สินทรัพย์ไม่มีตัวตน - สุทธิ	21.39M	17.20M	19.45M	12.82M	24.11M
ค่าความนิยม - สุทธิ	-	-	-	4.96M	4.96M



### 4.3.7 Income Statement งบกำไรขาดทุนของบริษัท แสดงถึงผลการดำเนินงาน และการเติบโตของบริษัท

งบกำไรขาดทุน	2011	2012	2013	2014	2015
เมื่อประกอบกับที่ถือเป็นรายได้	31,066M	34,127M	38,795M	51,172M	44,174M
รายได้จากการลงทุนสุทธิ	4,697M	5,703M	7,648M	10,326M	11,394M
กำไรจากเงินลงทุน	-	-	-	10,326M	-
รวมรายได้	35,764M	39,831M	46,444M	61,498M	55,509M
ค่าใช้จ่ายในการดำเนินงาน	31,174M	35,445M	41,016M	58,229M	50,640M
เงินสำรองเพิ่มขึ้น (ลด)	20,196M	22,872M	25,357M	40,818M	29,873M
เงินจ่ายตามกรมธรรม์ประกันชีวิตที่เกินระหว่างปี	6,839M	7,971M	9,599M	12,384M	14,149M
ค่าจ้างและค่าเช่า	2,439M	2,758M	2,705M	2,806M	2,855M
ค่าใช้จ่ายในการรับประกันชีวิตอื่น	349,56M	364,06M	1,634M	339,21M	1,709M
ค่าใช้จ่ายการดำเนินงาน	1,250M	1,479M	1,720M	1,880M	2,053M
ค่าใช้จ่ายดำเนินงานอื่น	-	-	-	1,880M	-
กำไร (ขาดทุน) จากการรับประกันชีวิต	4,589M	4,385M	5,427M	3,268M	4,868M
กำไรจากการเปลี่ยนแปลงมูลค่าสุทธิของเงินลงทุน	(0,71M)	(8,21M)	-	-	79,89M
ขาดทุนจากการเปลี่ยนแปลงมูลค่าสุทธิของเงินลงทุน	-	-	47,81M	71,68M	-
รายได้อื่น	342,78M	520,35M	39,20M	48,05M	64,24M

### 4.3.8 Cash Flow งบกระแสเงินสด แสดงถึงสภาพคล่องของธุรกิจและแหล่งที่มาและ ใช้ไปของเงินสด

งบกระแสเงินสด	2011	2012	2013	2014	2015
เริ่มปิดกั้นกับสุทธิ	29,742M	34,535M	37,811M	50,851M	43,900M
รายได้จากการลงทุนสุทธิ	395.57M	521.47M	582.19M	2,275M	2,988M
รายได้สิ้น	16.77M	19.49M	39.72M	42.80M	55.37M
เงินจ่ายตามกรมธรรม์ประกันภัยที่เกิดขึ้น ระหว่างปี	(6,331M)	(7,381M)	(10,497M)	(11,951M)	(15,023M)
ค่าจ้างและค่าเช่าจากการรับประกันภัย ภัยโดยตรง	(2,823M)	(2,703M)	(2,708M)	(2,816M)	(2,842M)
ค่าใช้จ่ายในการรับประกันภัยอื่น	(462.40M)	(299.34M)	(364.82M)	(408.77M)	(331.88M)
ค่าใช้จ่ายในการดำเนินงาน	(1,065M)	(1,218M)	(1,653M)	(1,595M)	(2,251M)
ค่าใช้จ่ายอื่น	(90.47M)	(94.32M)	(107.72M)	(132.02M)	(108.46M)
รับดอกเบี้ย	3,775M	4,846M	5,956M	7,367M	8,772M
รับเงินปันผล	534.21M	733.07M	737.17M	962.51M	1,114M
จ่ายภาษีเงินได้	(1,188M)	(1,636M)	(1,540M)	(2,005M)	(1,247M)
เงินสดสุทธิได้มาจาก (ใช้ไป) กิจกรรม ดำเนินงาน	22,638M	27,247M	26,087M	42,390M	34,968M
กระแสเงินสดได้จาก	129,497M	87,081M	50,326M	13,373M	21,211M
เงินลงทุนในหลักทรัพย์ของ	128,580M	84,471M	29,649M	8,074M	13,419M
เงินให้กู้ยืมออก	916.75M	733.72M	726.55M	1,049M	1,654M





### 4.3.9 Shareholder แสดงข้อมูลโครงสร้างผู้ถือหุ้นรายใหญ่ของบริษัท

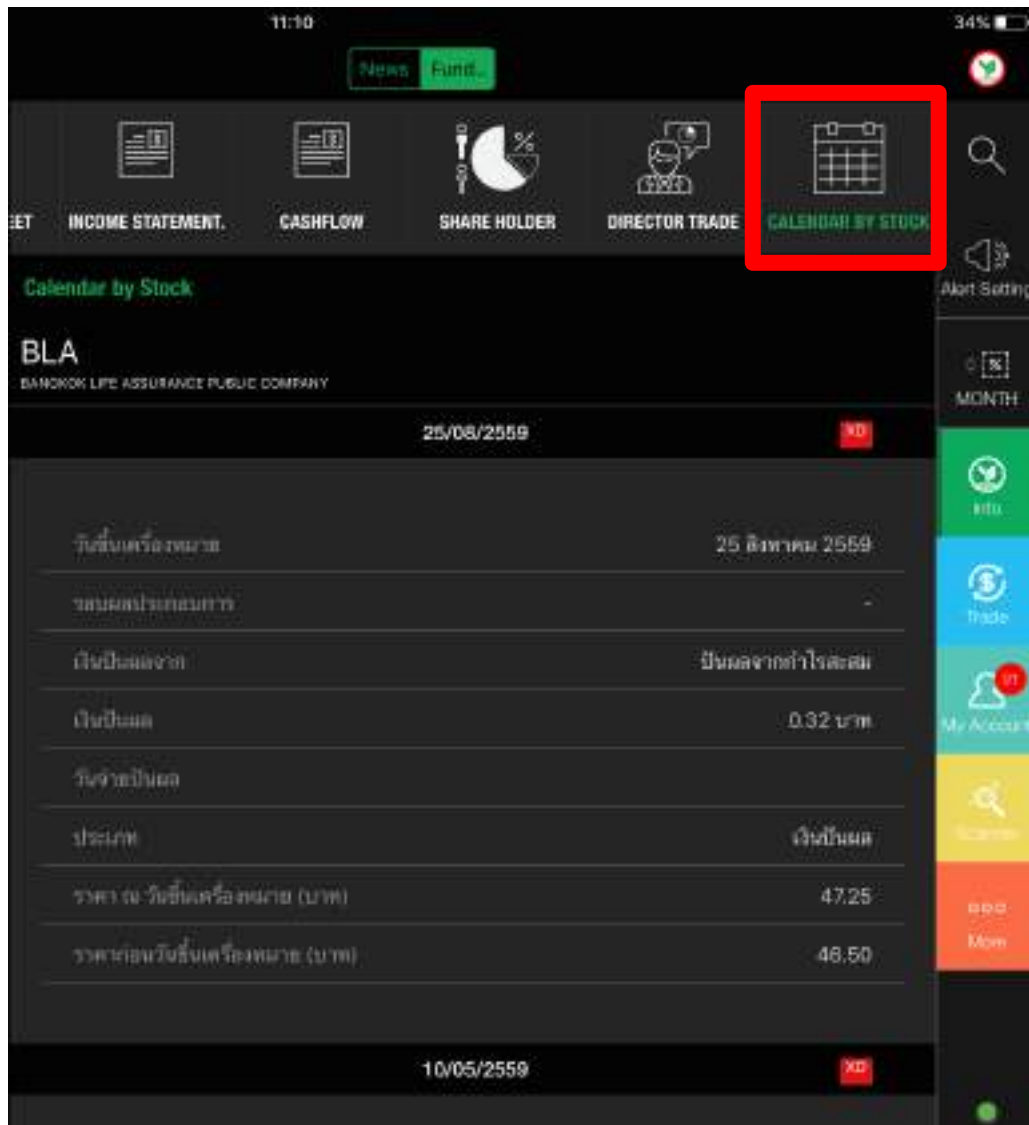
ผู้ถือหุ้นรายใหญ่	จำนวนหุ้น	ร้อยละ
บริษัท กสิกรไทย จำกัด (มหาชน)	413,396,200	24.24%
บริษัท กสิกรไทย จำกัด (มหาชน)	222,505,000	13.05%
บริษัท กสิกรไทย จำกัด (มหาชน)	130,022,480	7.62%
บริษัท กสิกรไทย จำกัด (มหาชน)	78,807,460	4.61%
บริษัท กสิกรไทย จำกัด (มหาชน)	63,967,204	3.75%
บริษัท กสิกรไทย จำกัด (มหาชน)	63,000,000	3.69%
บริษัท กสิกรไทย จำกัด (มหาชน)	61,078,560	3.58%
บริษัท กสิกรไทย จำกัด (มหาชน)	57,201,480	3.35%
บริษัท กสิกรไทย จำกัด (มหาชน)	45,854,014	2.69%
บริษัท กสิกรไทย จำกัด (มหาชน)	40,950,000	2.40%
บริษัท กสิกรไทย จำกัด (มหาชน)	37,552,280	2.20%
บริษัท กสิกรไทย จำกัด (มหาชน)	32,403,000	1.90%
บริษัท กสิกรไทย จำกัด (มหาชน)	30,000,000	1.76%
บริษัท กสิกรไทย จำกัด (มหาชน)	29,974,901	1.76%
บริษัท กสิกรไทย จำกัด (มหาชน)	26,439,528	1.55%
บริษัท กสิกรไทย จำกัด (มหาชน)	19,084,800	1.12%
บริษัท กสิกรไทย จำกัด (มหาชน)	15,493,969	0.91%
บริษัท กสิกรไทย จำกัด (มหาชน)	11,000,000	0.65%

### 4.3.10 Director Trade รายงานการซื้อขายหุ้นของเจ้าของกิจการ กรรมการ ผู้บริหาร อัปเดตทุกวัน

ชื่อ/วันที่	การไต่พบ/จำหน่าย	ราคา	จำนวน
04/10/2559	ซื้อ	345.00	1,000
23/08/2559	ขาย	46.00	50,000
17/08/2559	ขาย	45.21	180,000
04/04/2559	ซื้อ	43.31	230,000
29/12/2558	โอนออก	0.00	2,000,000
	โอนออก	0.00	2,000,000
	โอนออก	0.00	2,000,000
	รับโอน	0.00	2,000,000
	รับโอน	0.00	2,000,000
	รับโอน	0.00	2,000,000
20/11/2558	ขาย	54.00	100,000
18/11/2558			



**4.3.11 Calendar by stock** รายงานของบริษัทจดทะเบียนประกาศดำเนินการอย่างใดอย่างหนึ่ง( Corporate Action ) โดยอาจจะเป็นการเปลี่ยนแปลงนโยบายการดำเนินงาน หรือการเปลี่ยนแปลงนโยบายทางการเงิน ซึ่งจะมีผลต่อมูลค่าของกิจการ อาทิเช่น ข้อมูลสิทธิประโยชน์ การขึ้นเครื่องหมาย Corporate Action ต่างๆ เช่น XD, XR, XW, XM, NP และ SP เป็นต้น



## 5. Graph and Indicators

ในหน้า Stock Info สามารถใช้งานเมนู Graph ได้โดยกด



หน้าจอจะเปลี่ยนเป็นกราฟแนวออน สามารถกำหนดช่วงเวลา และ Indicator ต่างๆได้ เช่น EMA, RSI, MACD, และ Volume ฯลฯ






## 5.1 การกำหนดเวลา

เลือก Icon **D** ผู้ใช้งานสามารถระบุช่วงเวลาที่ต้องการดูได้โดย 1m = รายนาที, 15m = ราย 15 นาที, 1h = รายชั่วโมง, 2h = ราย 2 ชั่วโมง, D = รายวัน, W = รายสัปดาห์, M = รายเดือน





## 5.2 การกำหนดค่า Graph Setting

โดยเลือก Icon  ด้านบนขวามือของหน้าจอ เพื่อตั้งค่า Indicator ของกราฟ เลือก On เมื่อต้องการเปิด และ Off เมื่อต้องการปิด

สามารถเข้าไปแก้ไขค่าตัวเลข Indicator ตามที่เราต้องการโดยกดเลือกรายการเพื่อกำหนดค่า ซึ่งโดยปกติจะตั้งเป็นค่าตั้งต้นไว้ให้เรียบร้อยแล้ว





บริการทุกระดับประทับใจ

### 5.3 การกำหนดค่า Drawing


โดยเลือก Icon ที่แถบเมนูด้านบนกราฟที่ต้องการทำ Trend line, Horizontal, Channel, Fibonacci, Measurement








## 5.4 การวาดเส้น Trend Line

โดยเลือก Icon  ทำการเอานิ้ว 2 นิ้ววางไว้ที่หน้าจอแล้วทำการเลื่อนนิ้วไปทางใดทางหนึ่งหลังจากที่ทำการเลื่อนเสร็จแล้วทำการปล่อยนิ้ว ผู้ใช้งานจะเห็นเส้นที่วาดไว้






## 5.5 การวาดเส้น Horizontal

โดยเลือก Icon  ทำการเอานิ้ว 2 นิ้ววางไว้ที่หน้าจอแล้วทำการเลื่อนนิ้วไปทางใดทางหนึ่งหลังจากที่ทำการเลื่อนเสร็จแล้วทำการปล่อยนิ้ว ผู้ใช้งานจะเห็นเส้นที่วาดไว้






## 5.6 การวาดเส้น Channel

โดยเลือก Icon  ทำการเอานิ้ว 2 นิ้ววางไว้ที่หน้าจอ แล้วทำการเลื่อนนิ้วไปทางใดทางหนึ่งหลังจากที่ทำการเลื่อนเสร็จแล้วทำการปล่อยนิ้ว ผู้ใช้งานจะเห็นเส้นที่วาดไว้




## 5.7 การวาดเส้น Fibonacci

โดยเลือก Icon  ทำการเอานิ้ว 2 นิ้ววางไว้ที่หน้าจอบ แล้วทำการเลื่อนนิ้วไปทางใดทางหนึ่งหลังจากที่ทำการเลื่อนเสร็จแล้วทำการปล่อยนิ้ว ผู้ใช้งานจะเห็นเส้นที่วาดไว้





## 5.8 การวาดเส้น Measurement

โดยเลือก Icon  ทำการเอาไม้ 2 นิ้ววางไว้ที่หน้าจอแล้วทำการเลื่อนไม้ไปทางใดทางหนึ่งหลังจากที่ทำการเลื่อนเสร็จแล้วทำการปล่อยไม้ ผู้ใช้งานจะเห็นเส้นที่วาดไว้





## การใช้งานเมนู Trade

สามารถทำการซื้อขายหลักทรัพย์ได้ผ่านเมนู Trade ซึ่งระบบจะนำท่านไปสู่ K-Cyber Trade Application เพื่อทำการส่งคำสั่งซื้อขายได้ทันที และสามารถกดที่เมนู KS Super Stock เพื่อกลับมาดูข้อมูลได้



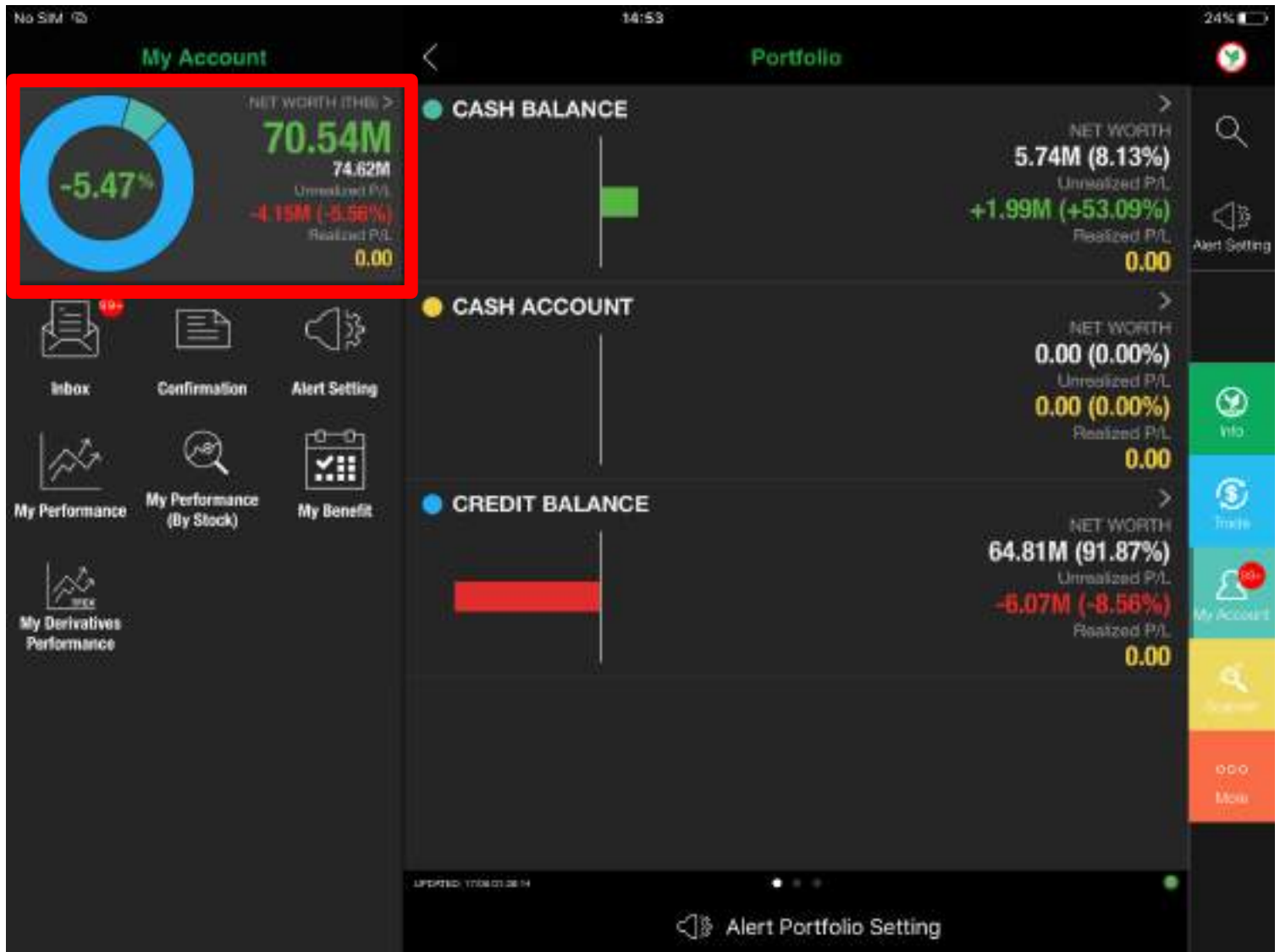
บริการทุกระดับประทับใจ



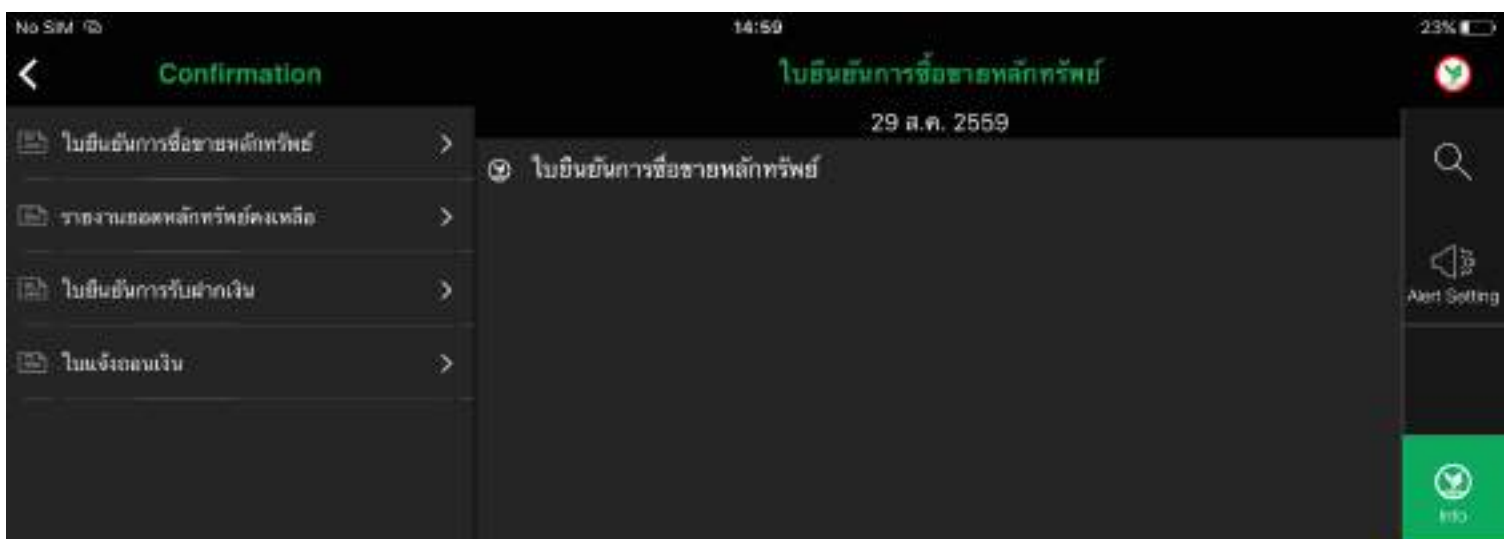
## การใช้งานเมนู My Account

เป็นเมนูที่รวบรวมรายละเอียดเกี่ยวกับข้อมูลในบัญชีของท่าน เช่น ประเภทบัญชี, พอร์ตการลงทุน, รายงานการซื้อขายประจำวัน และประวัติการซื้อขาย เป็นต้น

### 1. Portfolio เป็นส่วนแสดงข้อมูลหลักทรัพย์ที่คงเหลือใน แต่ละประเภทบัญชี



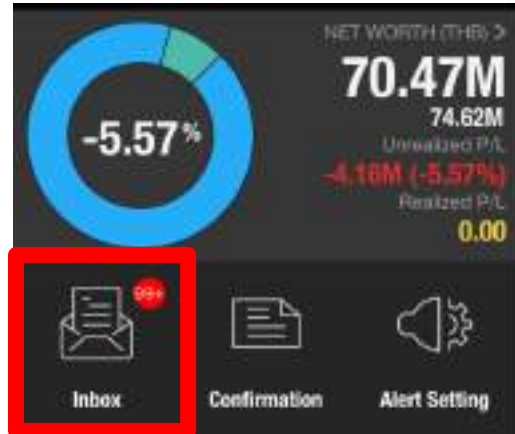
**2. Confirmation** เป็นส่วนแสดง รายงานการซื้อขายหลักทรัพย์ในแต่ละวัน และใบยืนยันการรับฝากหลักประกันและใบแจ้งถอนเงิน ซึ่งสามารถแสดงข้อมูลย้อนหลังได้ถึง 120 วัน





3. **Inbox** เป็นการส่งข่าวประชาสัมพันธ์จาก บล.กสิกรไทย รวมทั้งแจ้งเตือนการจัดสัมมนา, โปรโมชัน, วิดีโอสัมมนาย้อนหลัง หรือการแจ้งเตือนต่างๆ ที่ท่านได้ทำการตั้งค่าไว้ โดยแบ่งออกเป็น 2 เมนูย่อย ดังนี้

- Notification
- Inbox



No SIM 15:00 23%

KCE Volume Alert

Notification Inbox

BLA  
KS Strategy Alert  
BLA

กลยุทธ์การลงทุนรอบเช้าวันที่ 2...  
NEWS Alert  
กลยุทธ์การลงทุนรอบเช้าวันที่ 2...

รายงานการซื้อขายหุ้นผ่าน NVD...  
NEWS Alert  
รายงานการซื้อขายหุ้นผ่าน NVD...

รายงานหุ้นถูกชอร์ตเซลล์ ประจำวิ...  
NEWS Alert  
รายงานหุ้นถูกชอร์ตเซลล์ ประจำวิ...

KCE Volume Alert  
Volume Alert

KCE Volume Alert  
Volume Alert  
KCE Volume เริ่มมาถึง 1,807,500 หุ้น จากที่กำหนดเงื่อนไข >= 1,790,000 หุ้น

KCE Volume Alert  
Volume Alert  
KCE Volume เริ่มมาถึง 1,000,000 หุ้น จากที่กำหนดเงื่อนไข >= 1,000,000 หุ้น

KCE Volume Alert  
Volume Alert  
KCE Volume เริ่มมาถึง 1,000,000 หุ้น จากที่กำหนดเงื่อนไข >= 1,000,000 หุ้น

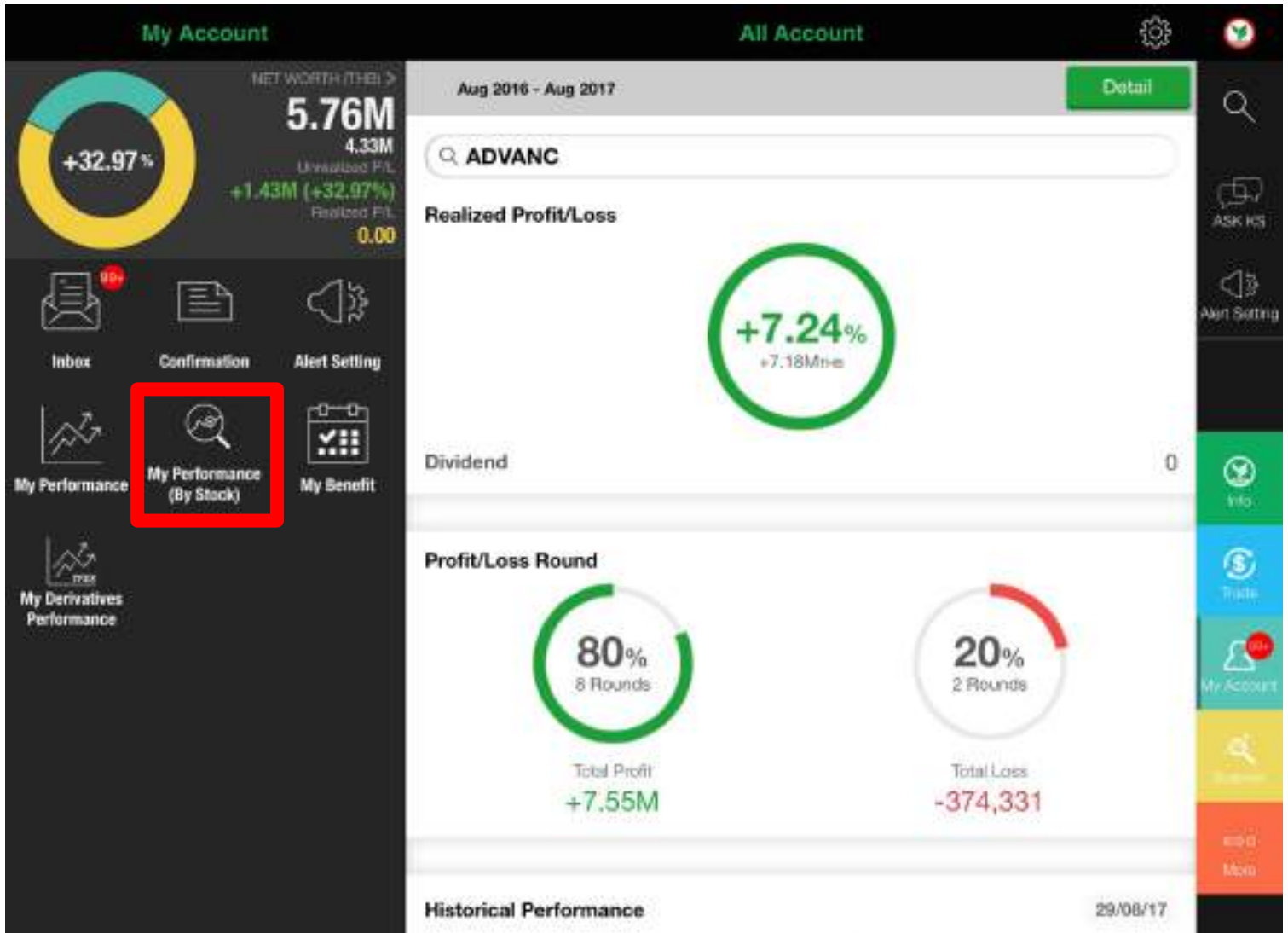
Info Trade My Account Settings View KCE

บริการทุกระดับประทับใจ

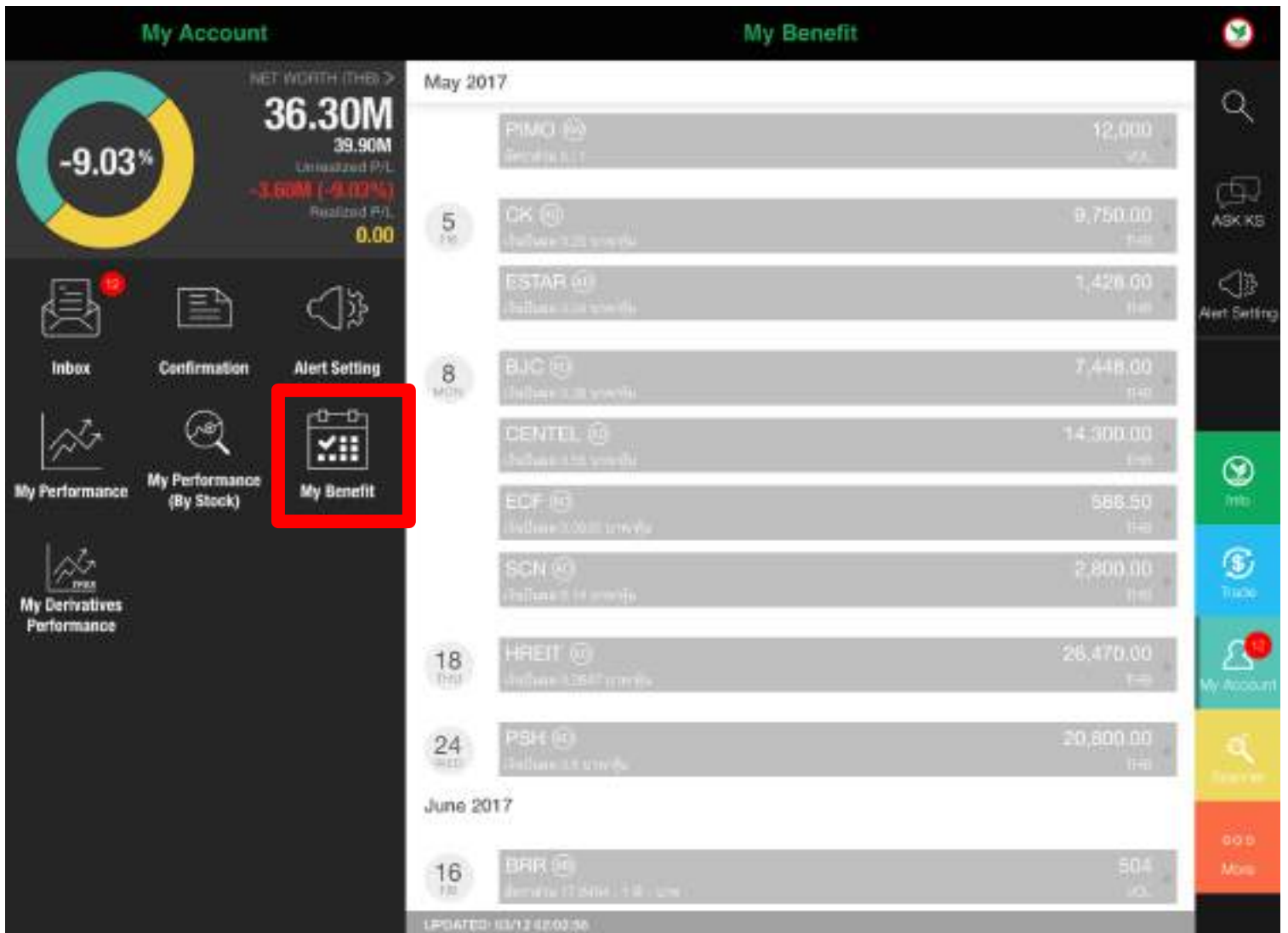
**4. My Performance** แสดงข้อมูลสรุปการซื้อขายย้อนหลัง พร้อมวิเคราะห์ตัวเลขทางสถิติของพอร์ตการลงทุน และกราฟมูลค่าสุทธิของพอร์ตรวมเปรียบเทียบกับ SET ในช่วงระยะเวลาที่กำหนด



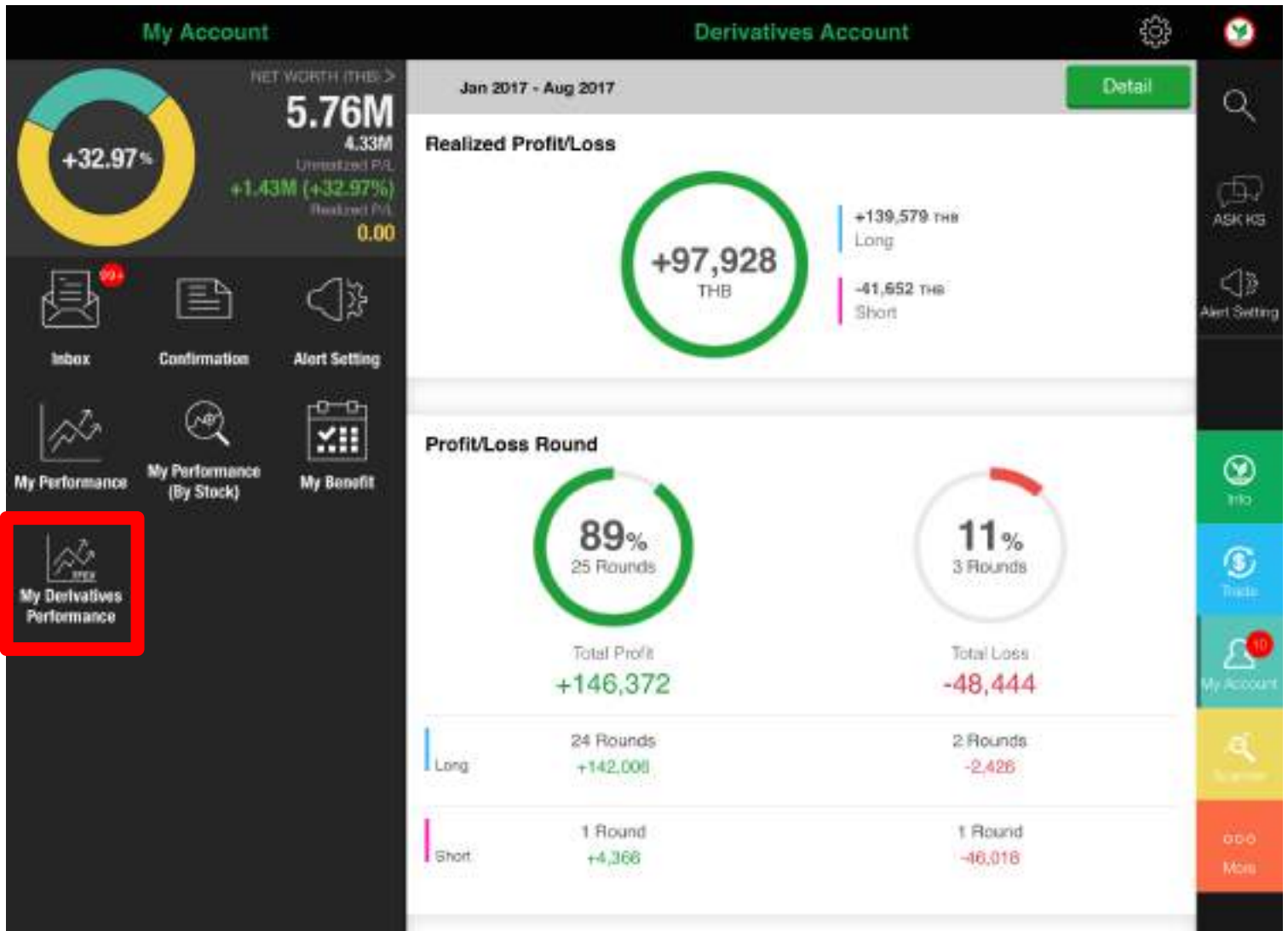
**5. My Performance by Stock** แสดงข้อมูลสรุปการซื้อ/ขายย้อนหลัง พร้อมวิเคราะห์ตัวเลขทางสถิติของหุ้นรายตัวที่เคยซื้อ/ขายมาก่อน ในช่วงระยะเวลาที่กำหนด



## 6. My Benefit แสดงข้อมูลสิทธิประโยชน์ที่จะได้รับหรือได้รับไปแล้ว



**7. My Derivatives Performance** แสดงข้อมูลสรุปการซื้อ/ขายอนุพันธ์ย้อนหลัง พร้อมวิเคราะห์ตัวเลขทางสถิติของพอร์ตการลงทุน ในช่วงระยะเวลาที่กำหนด (คำนวณเฉพาะการซื้อ/ขายอนุพันธ์ SET50 Index Futures และ SET50 Index Options)





## การใช้งานเมนู Scanner

เป็นเมนูที่รวบรวมสูตรสแกนทางพื้นฐานและเทคนิค รวมถึงสูตรสแกนเฉพาะของหลักทรัพย์กสิกรไทยที่คิดค้นเพื่อท่านอีกด้วย  
นอกจากนี้ ท่านยังสามารถสร้างสูตรสแกนตามสไตล์การลงทุนของท่านได้



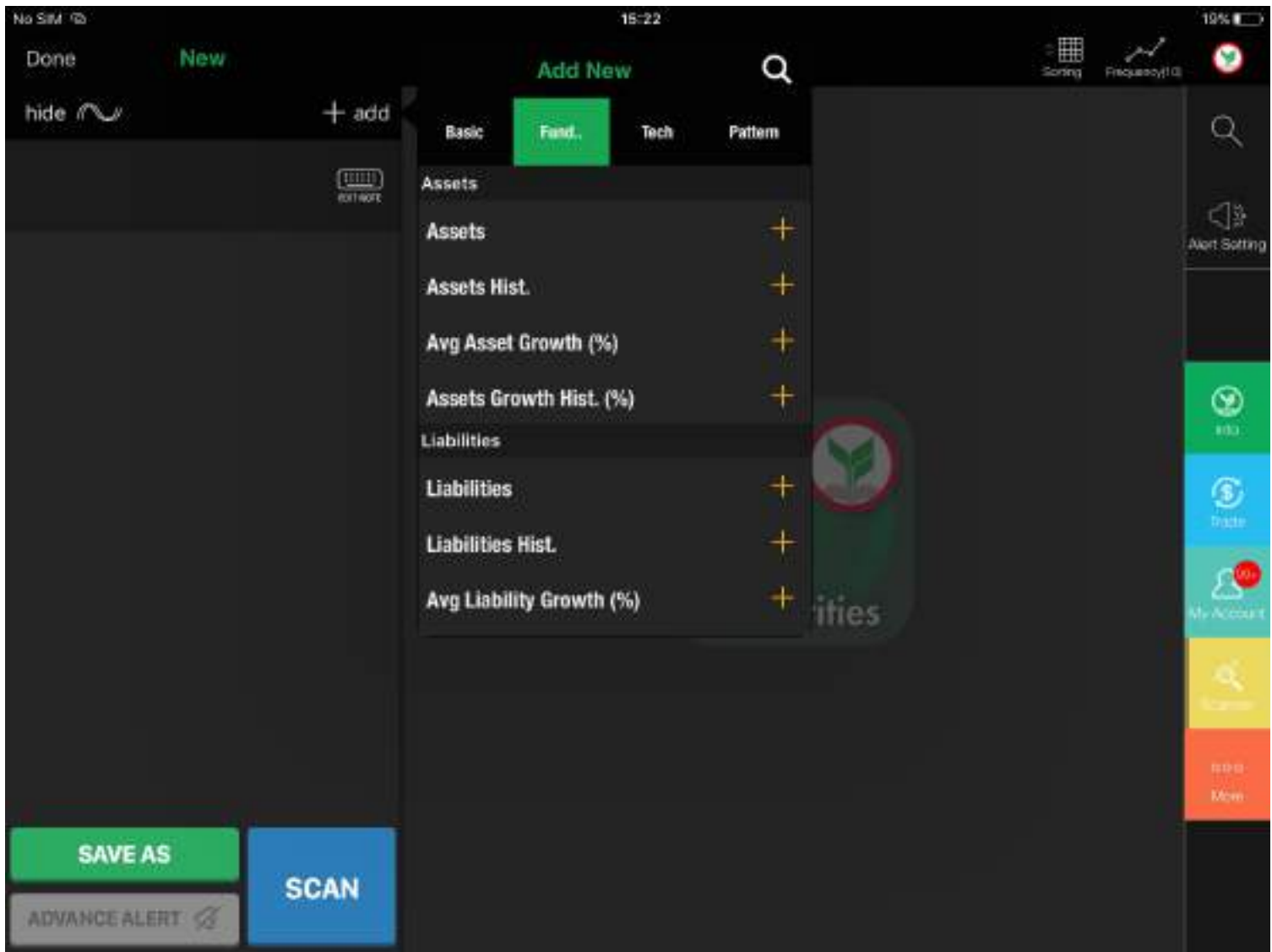
## 1. การสร้างสูตรสแกนด้วยตนเอง

- 1.1 กดปุ่ม Start Your Scanner จากนั้นในหน้าจอถัดไปให้เลือก Add เพื่อเพิ่มเงื่อนไขในการค้นหาหุ้น ที่เราต้องการ





- 1.2 เลือกเงื่อนไขที่ต้องการค้นหาจาก หมวดหมู่ ได้แก่ Basic, Fund, Tech, Pattern และเพิ่มเงื่อนไขได้ตามความต้องการทั้ง เงื่อนไขทางเทคนิค และพื้นฐาน เมื่อเลือกเงื่อนไขตามต้องการเรียบร้อยแล้ว กด Done เพื่อทำการกำหนดค่าของแต่ละเงื่อนไขอีกครั้ง

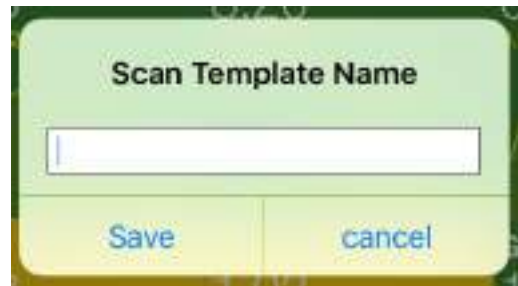
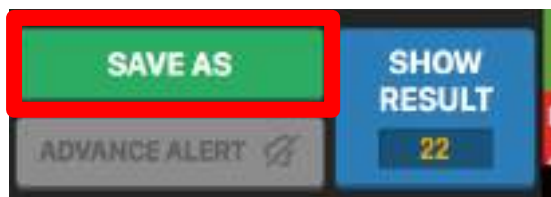




### 1.3 กด Scan เพื่อดูผลลัพธ์



### 1.4 ท่านสามารถกด SAVE เพื่อบันทึกสูตร โดยสูตรจะถูกเก็บไว้ใน My Scanner





## การใช้งานเมนู More

- **Contact Us** : ติดต่อเรา
- **Feedback/Suggestion** : ข้อเสนอแนะและแนะนำบริการ
- **Term of Use** : ข้อตกลงในการใช้งาน KS Super Stock Application
- **My Profile** : ข้อมูลส่วนตัว
- **Manual** : คู่มือการใช้งาน
- **How To Scan** : รวบรวมการใช้งานสูตร Scan ต่างๆ
- **Log Out** : ออกจากระบบ

