

Market Timing

4 ธันวาคม 2552

ถือถนุถนอ

หลังจากกลับเข้าไปเล่นในวงจำกัดเมื่อ 2 วันก่อน ก็ให้ถือของไว้ก่อน และเราอาจเพิ่มพอร์ตได้ ถ้า SET ทะลุ 718 พร้อมกับที่ SET50 ทะลุ 508 ขึ้นมาระหว่างวัน

ในภาพใหญ่ของตลาดหุ้นไทย ดัชนี KS Maptaphut Index ของหุ้นที่เกี่ยวข้องกับกรณีมาบตาพุดนั้นก็ยังดูสู้ๆ อยู่ หลังจากมี rebound จากแนวรับสำคัญในรูป A และเราอาจลุ้น upside มากกว่านี้ เราควรถือของไว้หลังจากได้เข้าไปเล่นในวงจำกัด และเพิ่มพอร์ตได้ ถ้า SET ทะลุ 718 ในรูป B พร้อมกับ SET50 ทะลุ 508 ในรูป C

เรื่องมาบตาพุด ทาง Technical ถ้าดูเป็นตัว ๆ นอกจาก IRPC ที่ทำรูปให้ดูเมื่อวานแล้วและกำลังทะลุขึ้นมา ก็ดู PTT และ PTTEP ในรูป D ที่มีลุ้นว่าอาจกำลังซำรอยคลื่น 1-2-3-4 และ PTTCH ในรูป E ส่วน SCC ก็กำลังตั้งหลักอยู่

ในหุ้นหมวดหลักที่ยังมีลุ้นก็ดูตัวอย่างจากหมวดธนาคารและพลังงานในรูป F และ G ในหมวดธนาคารที่ขอ Update ก็คือ BAY ทะลุ 21.60 ได้ก็อาจต่อไป 22.2-22.40 และ/หรือ 23.30 ส่วน KTB ทะลุ 10.10 และ 10.30 ได้ก็เลี้ยงต่อไป 10.60

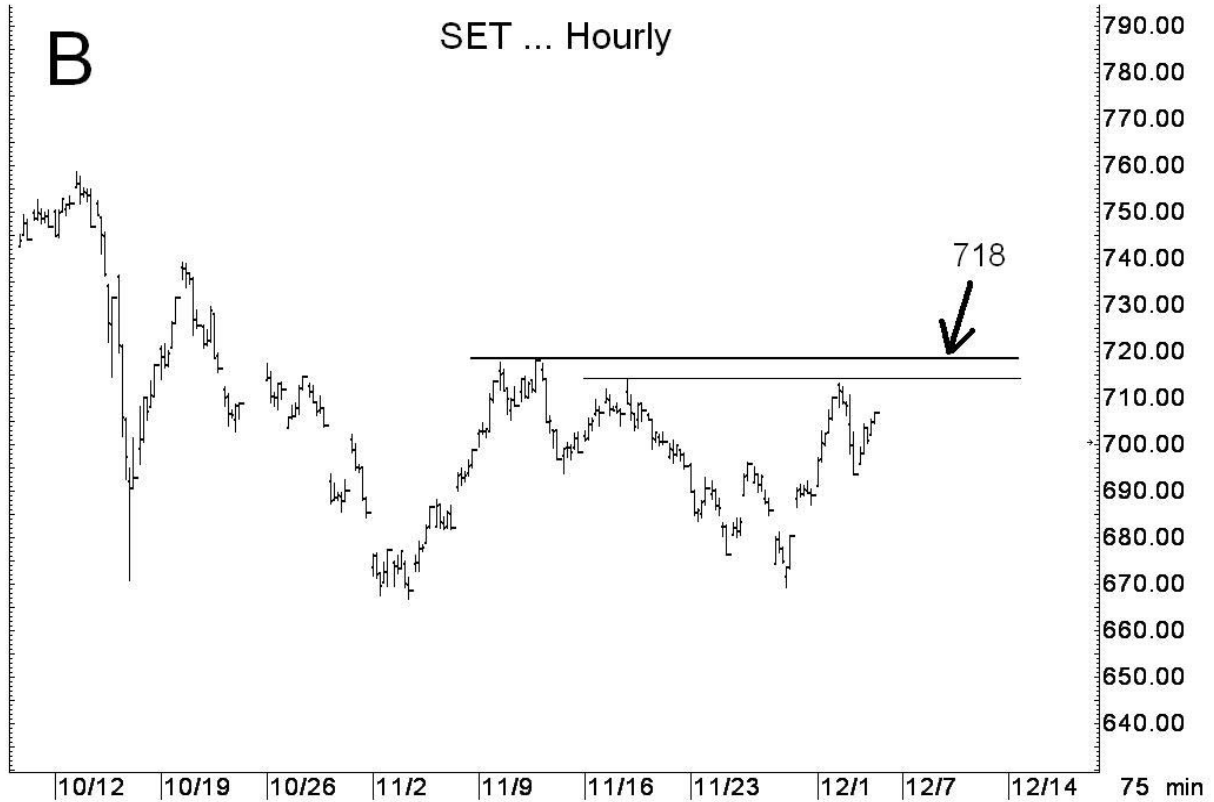
ใน Sector update หมวด Property ที่กำลังพยายามรีบาวด์ขึ้นมาในกลุ่มบ้าน ที่ขอเพิ่มเติมนอกจาก LH ที่คุยกันไปแล้ว ก็ดู QH ด้วยทะลุ 2.60 และ 2.68-2.70 ได้ก็มีลุ้น และ PS ทะลุ 16.50 แล้วเลี้ยงขึ้นไป 18.10 และ/หรือ 19.40 AP ทะลุ 6.10 ได้ก็มีลุ้น ในหมวด Commerce นอกจาก LOXLEY ที่กำลังทดสอบด่าน 3.04-3.06 ทะลุก็อาจต่อไป 3.20 และ 3.30 หรือสูงกวานั้น ก็ดู CPALL ทะลุ 21.80 ได้ก็เลี้ยงกลับไป high เดิมที่ 22.80 หรือสูงกวานั้น และ MAKRO เล็งฝาด่าน 83.25 และ 85 กลับขึ้นไป

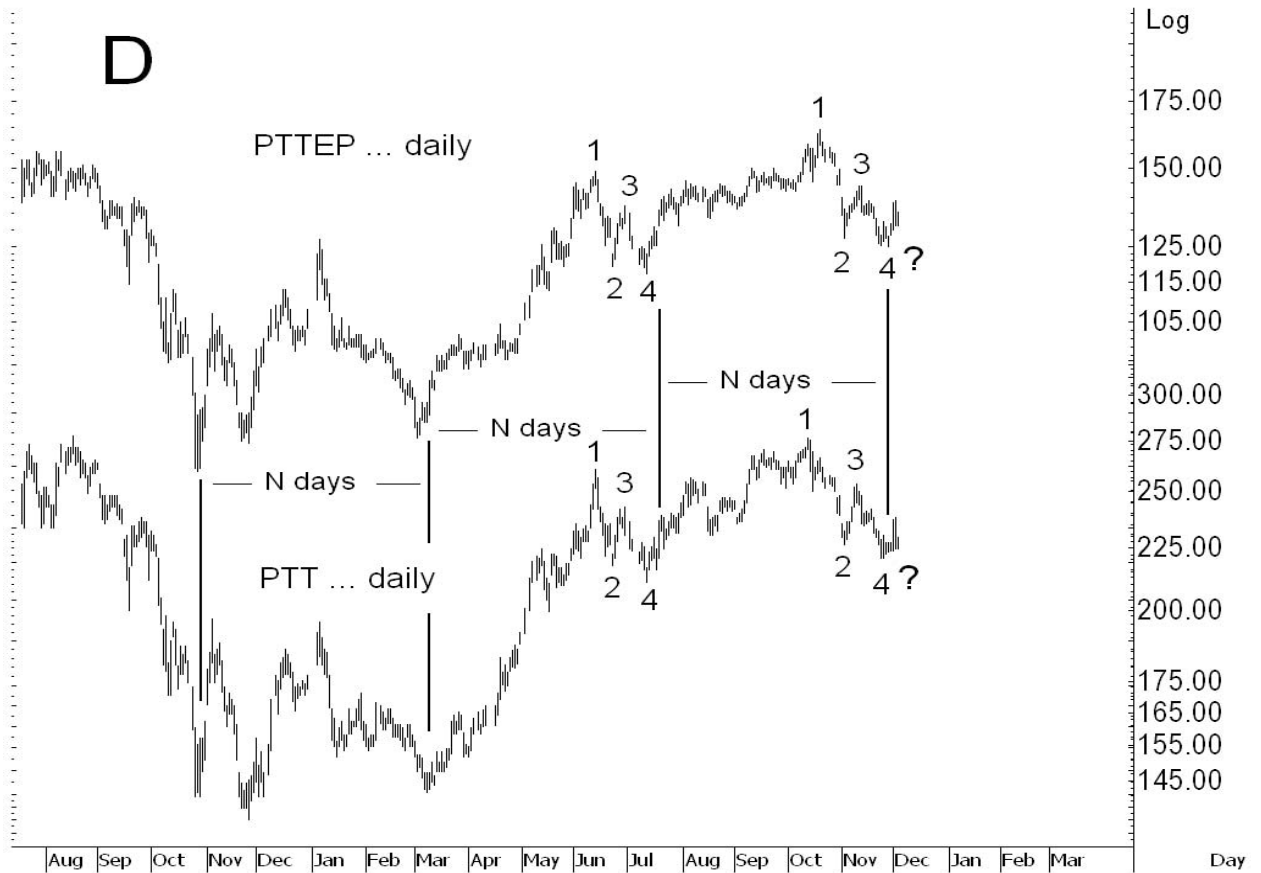
ต่อหน้า 2 -

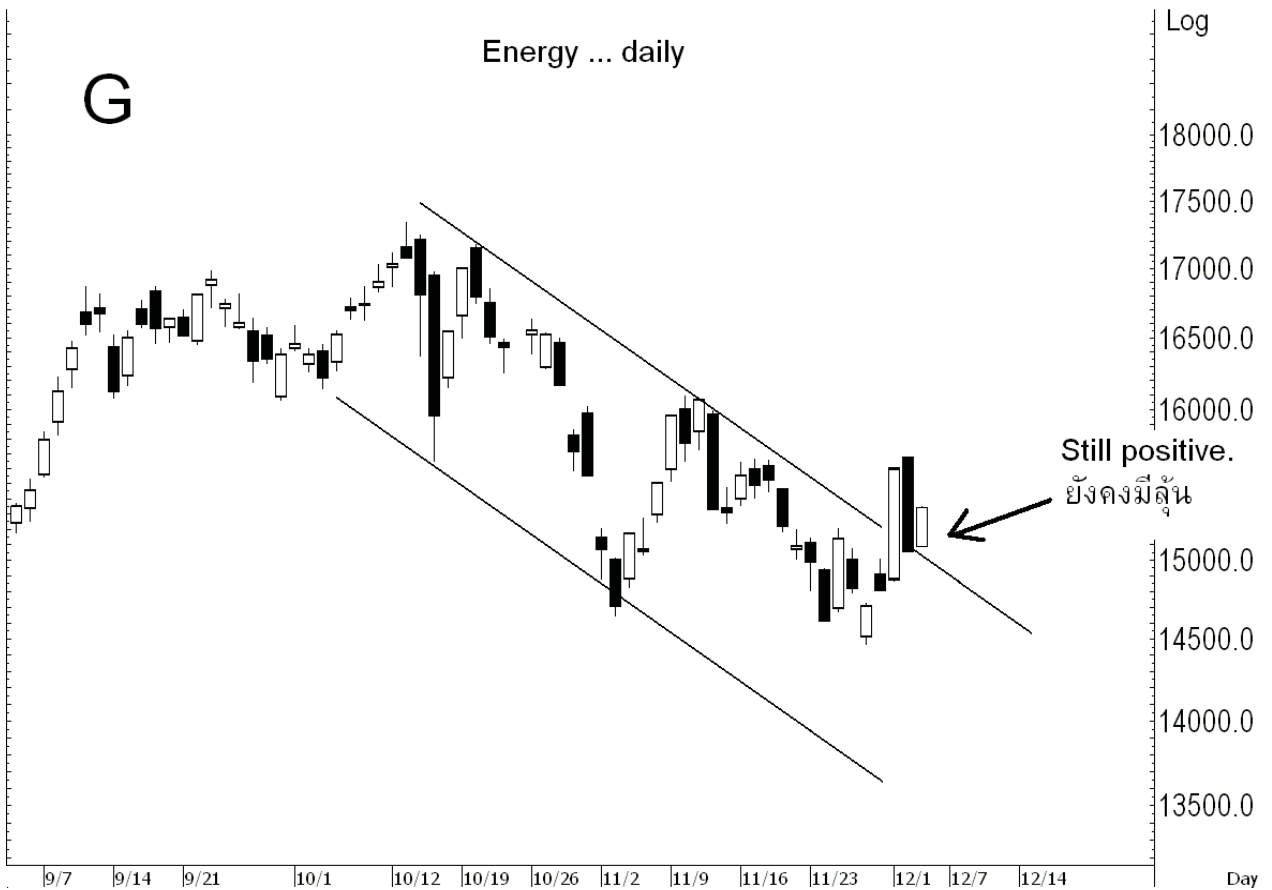
แนวต้าน 713 และ 718 แนวรับ 700 และ 693



ในหุ้นเป็นตัว ๆ อื่น ๆ ที่มี Breakout ขึ้นมาก็ดู STA ที่มีลูนจะ Out-perform SET ได้อีก Gap ใหญ่ ๆ และ Upside อาจสูงขึ้นไป 29 โดยเฉพาะถ้าทะลุ 22 ได้ดูรูป H และ I IRP ทะลุ 12.50 ได้เล็งต่อไป 13.50-13.60 หรือสูงกวานั้น KK กำลังตั้งหลัก ทะลุ 26.75 ก็มีลูนกลับมา และ PDI เล็งขึ้นไปต่อ 21.30 และ/หรือ 22.50 และอื่น ๆ ขอ Update ใน E-mail และ E-trade alert ระหว่างวัน









Update หุ้บที่แนะนำเป็นตัว ๆ ... เพิ่ม IRPC, STA, PS, THAI และ PTTAR

ที่ KSecurities เราไม่แนะนำผ่าน ๆ เราตามและ Update หุ้บที่เราแนะนำ จนปิด Position โดยยอมรับผิดในกรณีที่มี Stop

Buy on breakout

- เข้า IRPC จุดขายขอ Update อิกที
- เข้า STA จุดขายขอ Update อิกที
- เข้า THAI เล็งไปแบ่งทำกำไรที่ 20.3
- SYNTEC เล็งแบ่งทำกำไรที่ 1.10
- BBL จุดขายจะ Update อิกทีหลังเข้าเพิ่ม

Hi risk hi return trade

- PTTCH จุดขายขอ Update อิกที
- CK จุดขายขอ Update อิกที แต่ stop ถ้าหลุด 5.4 ระหว่างวัน
- STEC จุดขายขอ Update อิกที แต่ stop ถ้าหลุด 5.4 ระหว่างวัน
- LST เล็งไปแบ่งทำกำไรที่ 4.14
- SCB ถือหลัง Cut ครั้งหนึ่ง
- KASET จุดขายขอ Update
- UMS จุดขายขอ Update อิกทีหลังเข้าเพิ่ม
- MCOT จุดขายขอ Update อิกที
- CPF จุดขายขอ Update อิกที
- GFPT จุดขายขอ Update อิกที
- TVO จุดขายขอ Update อิกที
- BANPU จุดขายขอ Update อิกที

Long-term trade

- เข้า PS เล็งแบ่งขายที่ 19.4
- UMI ถือหลังแบ่งทำกำไร
- TIPCO ย้ายมาจาก B/O Trade
- WORK จุดขายขอ Update อิกที
- NNCL จุดขายขอ Update อิกที
- SPPT จุดขายขอ Update อิกที

Gap trade

- DSGT ถือหลังแบ่งทำกำไร

มีต่อ

Buying on Weakness or recovery หรือที่กำลังรีบาวด์จาก oversold

- เข้า PTTAR จุดขายขอ Update อีกที
- TPIPL จุดขายขอ Update อีกที
- TASCO จุดขายขอ Update อีกที
- EGCO จุดขายขอ Update อีกที
- TCAP ถือหลังเข้าเพิ่ม จุดขายขอ Update อีกที

Top Most Active

Stock	Support	Resistance	Comment
PTT	224 & 221	238-240 & 242 & 246	เสี่ยงทนแกว่งลู่รีบาวด์กลับขึ้นไปทดสอบ 236 และ 238 ทะลุก็เล็งต่อขึ้นไป 242-244 หรือสูงกว่านั้น
IRPC	4.10 & 3.94-3.90	4.36 & 4.44	กำลังทะลุขึ้นมา เล็งขึ้นไป 4.36 และ/หรือ 4.44 หรือสูงกว่านั้น อาจแบ่งทำกำไรได้ที่ 4.44 ที่เหลือเสี่ยงลู่ทะลุ
SCB	? & 84.75	87.50-88 & 91.75	อาจมีแกว่งแถวๆ 87.25-88 แต่กำลังทะลุขึ้นมา และควรขึ้นไปทดสอบด้านเดิมที่ 91.75
SCC	218 & 214-212	235-237 & 254	แกว่งแต่ลู่ซิกแซกขึ้นไป 254 หรือสูงกว่านั้น โดยมี stop ถ้าปิดต่ำกว่า 212
PTTEP	132-131.50 & 130	135.50 & 138-139 & 142-144	ลู่รีบาวด์ ทะลุ 135.50 ก็เล็งขึ้นไป 138-139 และ/หรือ 142-144 หรือสูงกว่านั้น มีอยู่หรือเข้าเพิ่มไปแล้วเสี่ยงทนแกว่ง เพื่อเล็งขึ้นไปแบ่งทำกำไรที่ 142-144
TCAP	21.90-21.80 & ?	22.60 & 23.30	กลาง-ยาว ดูซิกแซกขึ้น แต่ระยะสั้น คงแกว่งและผ่านด้าน 23-24 ยาก ควรทำกำไรออกมาก่อน
BANPU	544 & 538	556 & 576	ยังแรงตลาดต่อได้ มีอยู่เสี่ยงทนแกว่งซิกแซกขึ้นต่อ กรณีทะลุ 590 ได้ Upside gap ต่อไปอาจอยู่สูงขึ้นไป 640 และ/หรือ 790 ตามรูปที่เคยทำใหญ่ ไม่มีของหรือจะเล่น Gap ยังทำได้ใกล้ ๆ แนวรับ
ADVANC	79-78 & 77.25	82.50 & 83.50	อ่อนกว่าตลาดและหมวด และระวังลงต่อ โดยเฉพาะถ้าหลุด 80.25 ลงมา อาจถอยลงไปที่แนวรับที่ 79-78 หรือต่ำกว่านั้น แต่ถ้าไม่หลุด 80.25 รีบาวด์อาจกลับขึ้นไป 82.50 และ 83.50 ซึ่งต้องคอย ๆ เลาะขึ้นไปทีละด้าน

A = ซิกแซกขึ้น

X = ซิกแซกลง

2H = Hi risk hi return

B/O = Breakout

> = แข็งกว่า

< = อ่อนกว่า

OB = Overbought

OS = Oversold

St = ระยะสั้น

Mt = ระยะปานกลาง

Lt = ระยะยาว

Blt = Bacon, lettuce & tomato

ขขขม. = เขตเข้าเขตเเมน คือ จุดที่เมื่อเข้าไปแล้วไม่ขึ้นตามคาดก็ควรจะเเมนออกได้ใกล้ทุน (ถ้าไม่ทิ้งไว้นาน)

Source: KSecurities

Disclaimers

The information, statements, forecasts and projections contained herein, including any expression of opinion, are based upon sourced believed to be reliable but their accuracy completeness or correctness are not guaranteed. Expressions of opinion herein were arrived at after due and careful consideration and they were based upon the best information then known to us, and in our opinion are fair and reasonable in the circumstances prevailing at the time. Expressions of opinion container herein are subject to change without notice.